

BANJA VISTA

# Stanovi za odmor u Vrnjačkoj Banji

Savremeni apartmani sa terasama i dvorištima,  
projektovani za udoban boravak, jednostavno  
održavanje i mogućnost izdavanja.

Kneza Miloša 065/3, Vrnjačka Banja

UVOD

# Mirniji ritam Banje, udobnost novog doma

Banja Vista obuhvata dve povezane lamele sa funkcionalnim studio, jednosobnim i dvosobnim stanovima. Projekat je namenjen kupcima koji traze apartman za lični odmor, duži boravak ili nekretninu sa potencijalom za kratkoročno izdavanje.

**2**  
lamele

**3**  
tipa stanova

**terase**  
i dvorista

**garaža**  
projektovana

BANJA VISTA

# O projektu

Dve povezane lamele, funkcionalni rasporedi i jasna ponuda stanova.

## Lamela A

Kompaktniji studio i jednosobni stanovi, sa terasama i otvorenim zonama.

## Lamela B

Jednosobni i dvosobni stanovi, uključujući veće jedinice za udobniji boravak.

## Strukture

Studio, jednosobni, dvosobni i stanovi sa privatnim dvorištem.

## Kvalitet gradnje

Objekti su projektovani sa armirano-betonskom konstrukcijom, masivnim međuspratnim pločama, nosećim zidovima od giter ili klima bloka i pregradnim zidovima predviđenim projektom. Stanovi imaju završne obrade prilagođene nameni prostorija: parket u stambenim zonama, keramiku u kupatilima, terasama i delovima sa kuhinjom, malterisane, gletovane i bojene zidove i plafone, PVC stolariju sa termo staklom punjenim argonom, projektovane instalacije vodovoda, kanalizacije, elektroinstalacija, unutrašnju hidrantsku mrežu i lift.

BANJA VISTA

# Zasto kupiti u Banja Vista projektu

Lokacija, svakodnevna upotreba i potencijal izdavanja na jednom mestu.

## Vrnjačka Banja kao destinacija

Vrnjačka Banja je jedna od najprepoznatljivijih banjskih destinacija u Srbiji, sa celogodišnjom posetom, wellness sadržajima, parkovima, šetalištima i svakodnevnom infrastrukturom. Za kupca nekretnine to znači da stan ne mora da bude samo sezonski apartman, već prostor za vikende, porodične dolaske, duži boravak ili rad na daljinu.

## Mikro-lokacija projekta

Banja Vista se nalazi na adresi Kneza Miloša 065/3 u Vrnjačkoj Banji. Pozicija je praktična za kupce koji žele mirniji boravak, ali i brz pristup banjskim sadržajima, uslugama i obilascima lokacije sa prodajnim timom.

## Za lično korišćenje

Stan može služiti kao baza za odmor, porodicu, penziju ili češće kraće boravke. Funkcionalni rasporedi, terase, garažna mesta i novogradnja olakšavaju održavanje i korišćenje tokom cele godine.

## Za investicionu kupovinu

Projekat je zanimljiv i kupcima koji razmišljaju o kratkoročnom izdavanju. Potencijal zavisi od opremljenosti stana, sezone, fotografija, cene noćenja i načina upravljanja, pa katalog ne prikazuje niti obećava garantovan prinos.

# Stanovi i garažna mesta po lamelama

Detaljne strane mogu pokrivati više stanova kada dele istu osnovu, 3D prikaz i rendere.

## Lamela A - stanovi

STAN	SPRAT	TIP	NETO KORISNA POVRŠINA 3%	NAPOMENA
S01	Prizemlje	Studio	21,36 m <sup>2</sup>	Terasa 1,20 m <sup>2</sup>
S02	Prizemlje	Jednosoban	26,60 m <sup>2</sup>	Terasa 1,20 m <sup>2</sup>
S03	Prizemlje	Jednosoban	32,63 m <sup>2</sup>	Terasa 3,01 m <sup>2</sup> + privatno dvorište
S04	Prizemlje	Jednosoban	35,57 m <sup>2</sup>	Terasa 2,66 m <sup>2</sup> + privatno dvorište
S05	Prizemlje	Studio	24,42 m <sup>2</sup>	Privatno dvorište
S06	Prizemlje	Studio	24,42 m <sup>2</sup>	Privatno dvorište
S07 / S13	I i II sprat	Jednosoban	28,23 m <sup>2</sup>	Terasa 2,62 m <sup>2</sup>
S08 / S14	I i II sprat	Jednosoban	27,85 m <sup>2</sup>	Terasa 2,61 m <sup>2</sup>
S09 / S15	I i II sprat	Jednosoban	33,82 m <sup>2</sup>	Terasa 2,90 m <sup>2</sup>
S10 / S16	I i II sprat	Jednosoban	35,57 m <sup>2</sup>	Terasa 2,66 m <sup>2</sup>
S11 / S17	I i II sprat	Studio	23,94 m <sup>2</sup>	Terasa 1,94 m <sup>2</sup>
S12 / S18	I i II sprat	Studio	24,00 m <sup>2</sup>	Terasa 2,00 m <sup>2</sup>

## Lamela B - stanovi

STAN	SPRAT	TIP	NETO KORISNA POVRŠINA 3%	NAPOMENA
S01	Prizemlje	Jednosoban	38,83 m <sup>2</sup>	Terasa 3,12 m <sup>2</sup> + privatno dvorište
S02	Prizemlje	Dvosoban	38,25 m <sup>2</sup>	Privatno dvorište
S03	Prizemlje	Dvosoban	45,54 m <sup>2</sup>	Terasa 2,65 m <sup>2</sup> + privatno dvorište
S04	Prizemlje	Studio	22,35 m <sup>2</sup>	Terasa 2,75 m <sup>2</sup>
S05 / S09 / S13	I, II i III sprat	Jednosoban	38,83 m <sup>2</sup>	Terasa 3,12 m <sup>2</sup>
S06 / S10 / S14	I, II i III sprat	Jednosoban	38,68 m <sup>2</sup>	Terasa 3,08 m <sup>2</sup>
S07 / S11 / S15	I, II i III sprat	Dvosoban	45,54 m <sup>2</sup>	Terasa 2,65 m <sup>2</sup>
S08 / S12 / S16	I, II i III sprat	Jednosoban	29,27 m <sup>2</sup>	Terasa 2,75 m <sup>2</sup>

## Lamela A - garaže

MESTO	NIVO	TIP	POVRŠINA
GM1	Podrum	Garažno mesto	11,16 m <sup>2</sup>
GM2	Podrum	Garažno mesto	11,36 m <sup>2</sup>
GM3	Podrum	Garažno mesto	11,36 m <sup>2</sup>
GM4	Podrum	Garažno mesto	11,43 m <sup>2</sup>
GM5	Podrum	Garažno mesto	11,36 m <sup>2</sup>
GM6	Podrum	Garažno mesto	11,36 m <sup>2</sup>
GM7	Podrum	Garažno mesto	12,63 m <sup>2</sup>
GM8	Podrum	Garažno mesto	12,73 m <sup>2</sup>
GM9	Podrum	Garažno mesto	12,01 m <sup>2</sup>
GM10	Podrum	Garažno mesto	18,86 m <sup>2</sup>

## Lamela B - garaže

MESTO	NIVO	TIP	POVRŠINA
GM1	Podrum	Garažno mesto	11,87 m <sup>2</sup>
GM2	Podrum	Garažno mesto	10,36 m <sup>2</sup>
GM3	Podrum	Garažno mesto	12,30 m <sup>2</sup>
GM4	Podrum	Garažno mesto	12,61 m <sup>2</sup>
GM5	Podrum	Garažno mesto	12,64 m <sup>2</sup>
GM6	Podrum	Garažno mesto	11,41 m <sup>2</sup>
GM7	Podrum	Garažno mesto	11,41 m <sup>2</sup>
GM8	Podrum	Garažno mesto	11,40 m <sup>2</sup>
GM9	Podrum	Garažno mesto	11,41 m <sup>2</sup>
GM10	Podrum	Garažno mesto	11,41 m <sup>2</sup>
GM11	Podrum	Garažno mesto	11,12 m <sup>2</sup>

DETALJNI PRIKAZ

# Lamela A

Kompaktni rasporedi, terase i zelene otvorene zone. Stanovi su organizovani kao pojedinačne jedinice i tipske grupe gde vise oznaka deli isti vizuelni paket.



# S01

Studio / Prizemlje

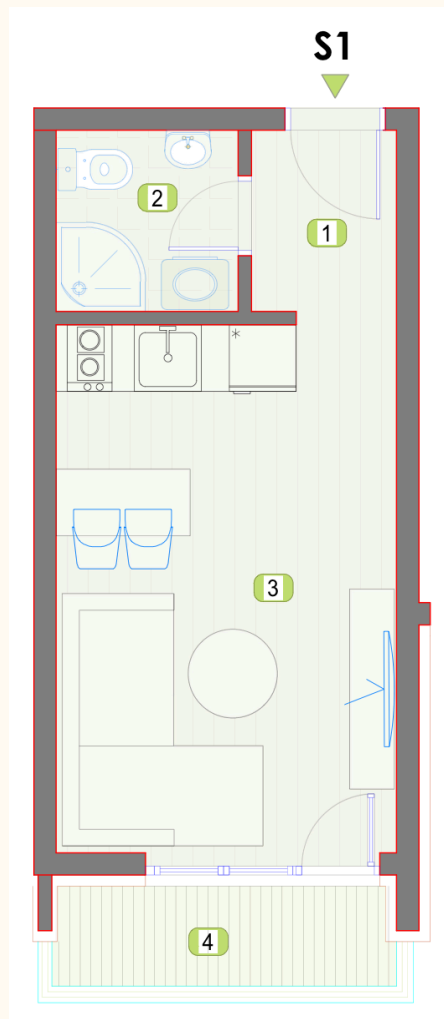
Kompaktan studio sa jasnim rasporedom i izlazom na terasu.  
Pogodan za lični boravak ili jednostavno izdavanje.

Pogodno za parove, izdavanje i kraće boravke.

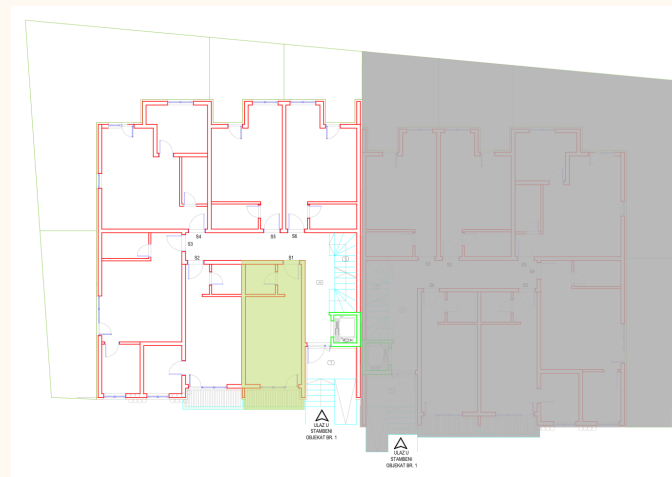
## Prostorije i kvadrature

BR.	PROSTORIJA	NETO KORISNA POVRŠINA 3%
1	Hodnik	2,13 m <sup>2</sup>
2	Kupatilo	2,64 m <sup>2</sup>
3	Dnevna soba sa kuhinjom i trpezarijom	15,39 m <sup>2</sup>
4	Terasa	1,20 m <sup>2</sup>
<b>Ukupno</b>		<b>21,36 m<sup>2</sup></b>

OSNOVA STANA



POZICIJA U ZGRADI



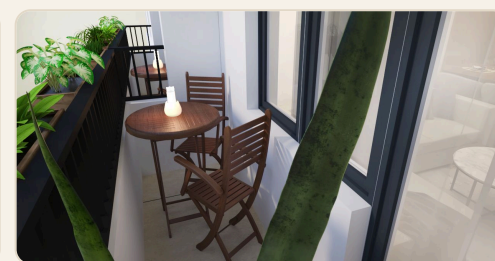
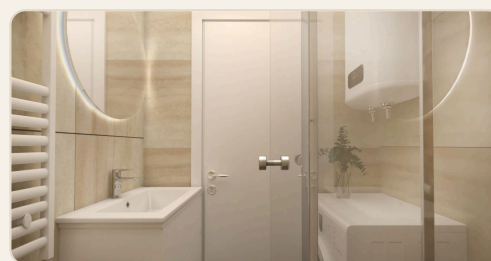
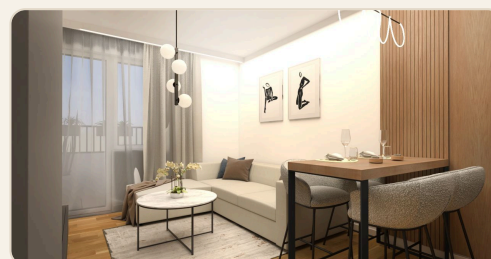
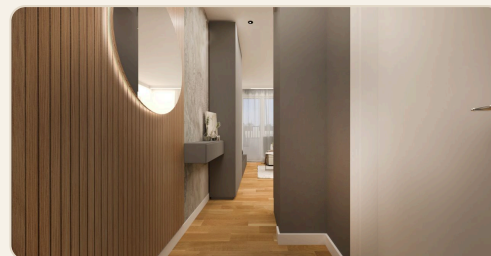
3D PRIKAZ



NETO KORISNA POVRŠINA 3%

**21,36 m<sup>2</sup>**Terasa 1,20 m<sup>2</sup>

# S01 - renderi



Renderi su informativnog karaktera. Finalna prodajna ponuda definiše se ugovorom i zvaničnom dokumentacijom.

# S02

Jednosoban / Prizemlje

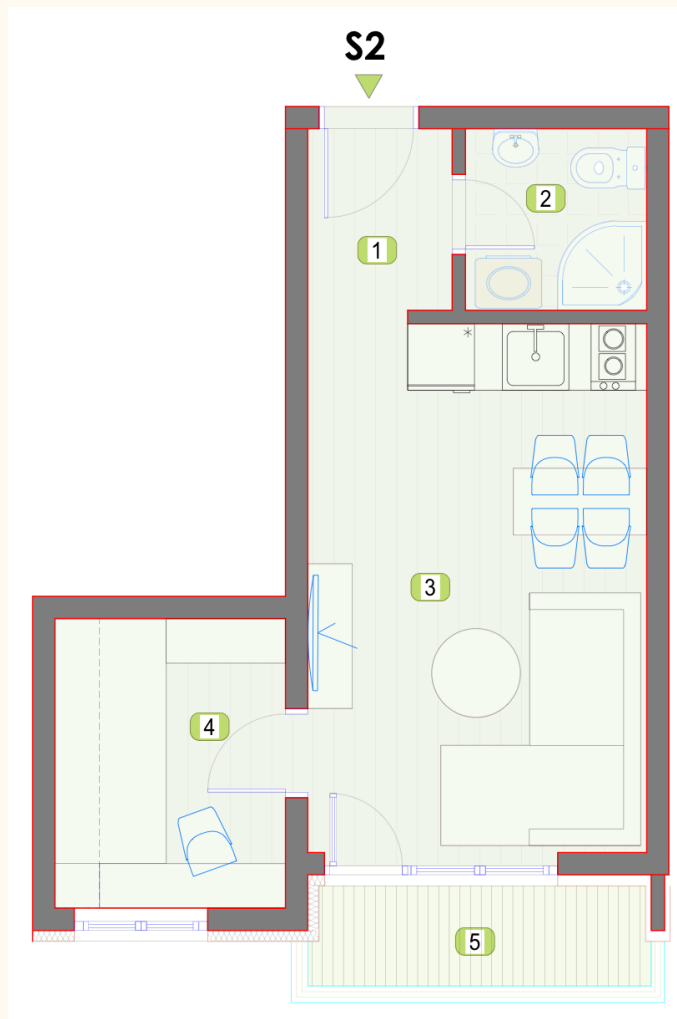
Funkcionalan jednosoban stan sa odvojenom spavacom sobom i terasom. Dobar odnos površine, privatnosti i održavanja.

Pogodno za parove, duži vikend boravak i izdavanje.

## Prostorije i kvadrature

BR.	PROSTORIJA	NETO KORISNA POVRŠINA 3%
1	Hodnik	2,13 m <sup>2</sup>
2	Kupatilo	2,64 m <sup>2</sup>
3	Dnevna soba sa kuhinjom i trpezarijom	15,39 m <sup>2</sup>
4	Spavaća soba	5,24 m <sup>2</sup>
5	Terasa	1,20 m <sup>2</sup>
<b>Ukupno</b>		<b>26,60 m<sup>2</sup></b>

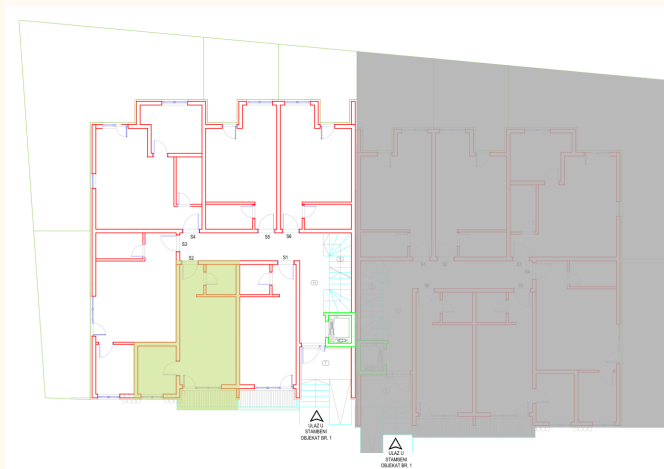
OSNOVA STANA



NETO KORISNA POVRŠINA 3%

**26,60 m<sup>2</sup>**Terasa 1,20 m<sup>2</sup>

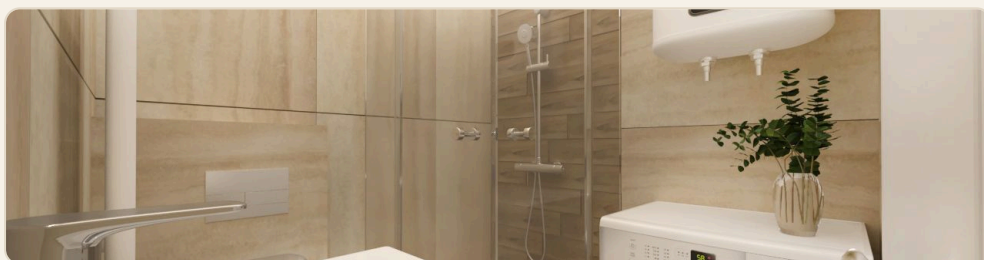
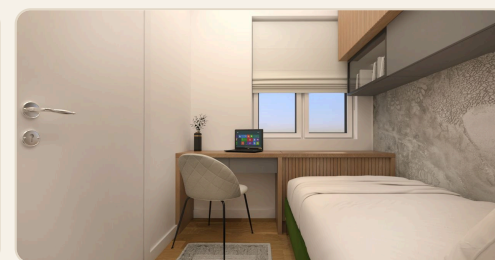
POZICIJA U ZGRADI



3D PRIKAZ



# S02 - renderi



Renderi su informativnog karaktera. Finalna prodajna ponuda definise se ugovorom i zvaničnom dokumentacijom.

# S03

Jednosoban / Prizemlje

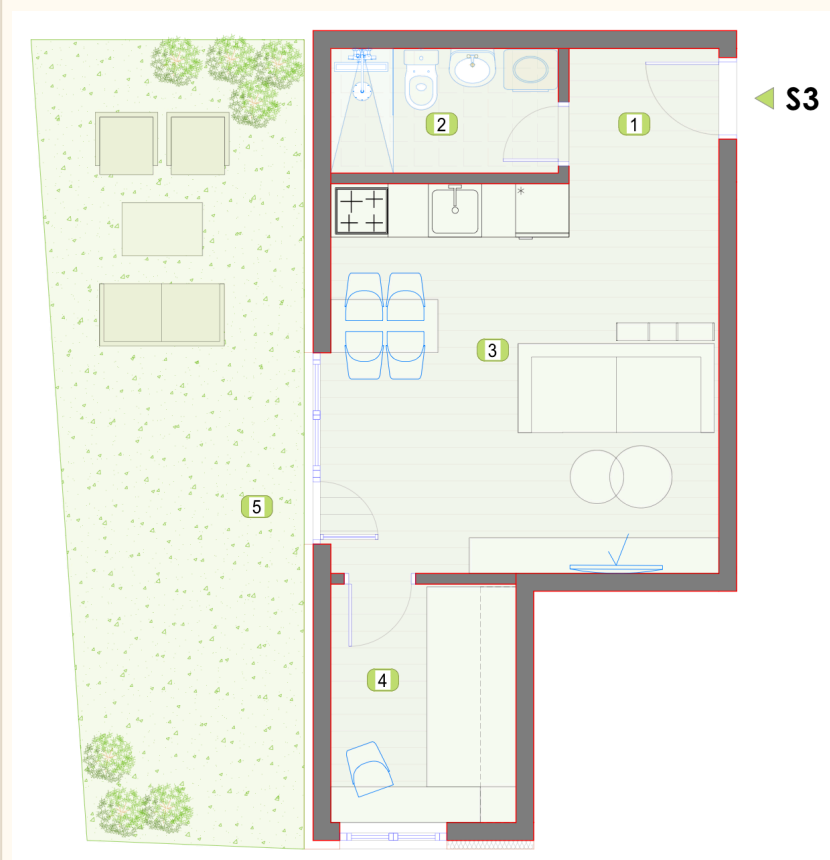
Jednosoban stan u prizemlju sa funkcionalnim rasporedom, terasom i privatnim dvorištem, pogodan za kupce koji žele mirniji boravak.

Pogodno za lično korišćenje, porodični odmor, duži boravak i boravak napolju.

## Prostorije i kvadrature

BR.	PROSTORIJA	NETO KORISNA POVRŠINA 3%
1	Hodnik	2,41 m <sup>2</sup>
2	Kupatilo	3,53 m <sup>2</sup>
3	Dnevna soba sa kuhinjom i trpezarijom	18,34 m <sup>2</sup>
4	Spavaća soba	5,34 m <sup>2</sup>
5	Terasa	3,01 m <sup>2</sup>
<b>Ukupno</b>		<b>32,63 m<sup>2</sup></b>

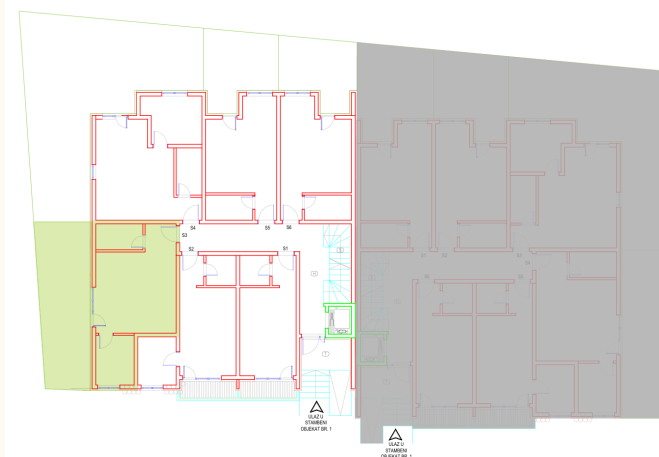
OSNOVA STANA



NETO KORISNA POVRŠINA 3%

**32,63 m<sup>2</sup>**Terasa 3,01 m<sup>2</sup> + privatno dvorište

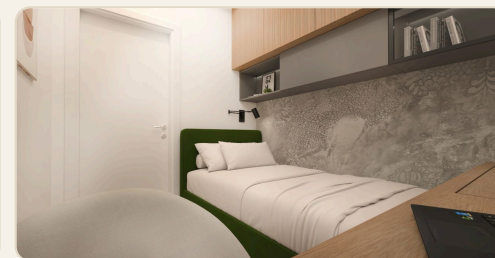
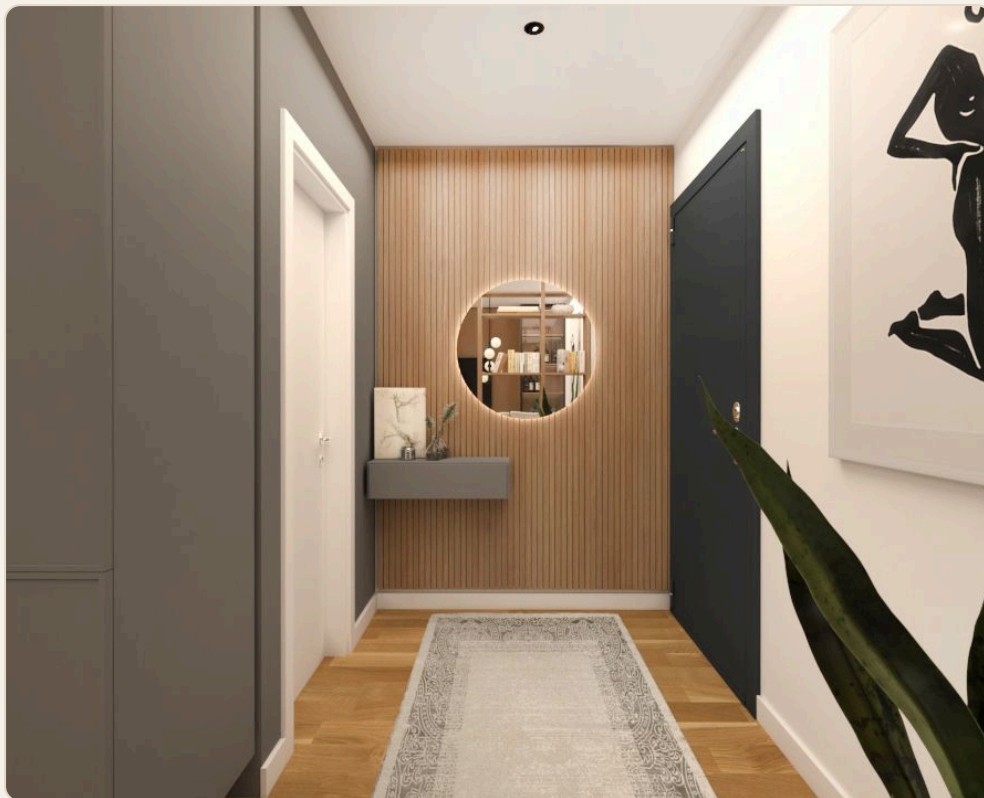
POZICIJA U ZGRADI



3D PRIKAZ



# S03 - renderi



Renderi su informativnog karaktera. Finalna prodajna ponuda definiše se ugovorom i zvaničnom dokumentacijom.

# S04

Jednosoban / Prizemlje

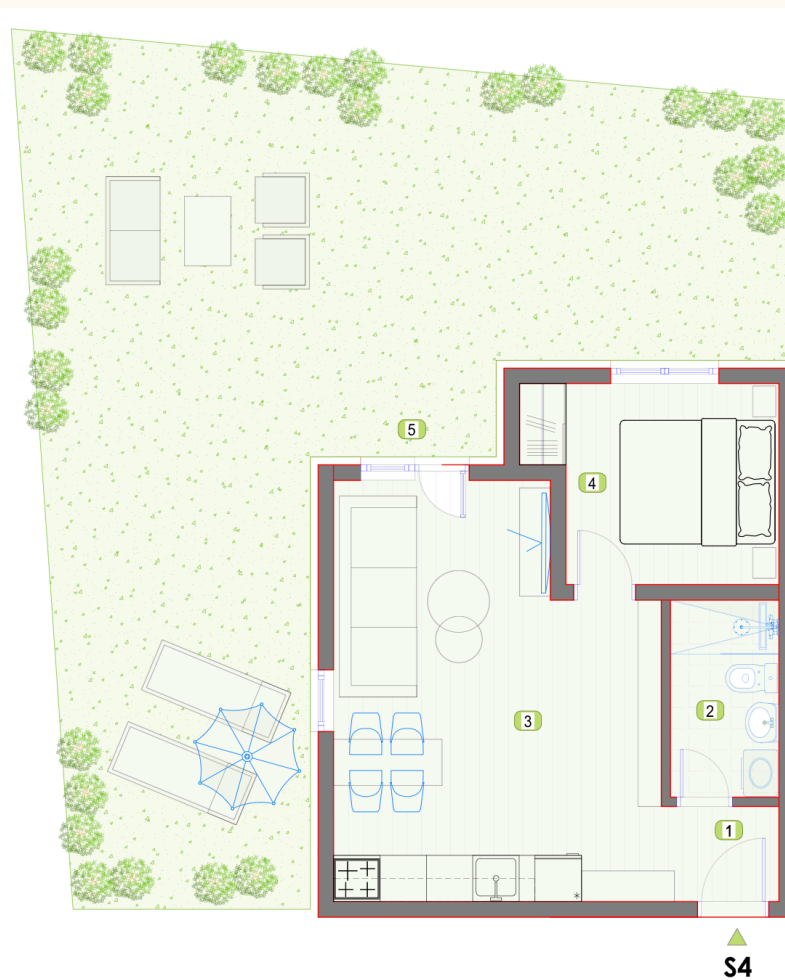
Jednosoban stan u prizemlju sa većom dnevnom zonom, terasom i privatnim dvorištem. Namijenjen kupcima kojima je boravak napolju važan deo korišćenja.

**Pogodno za porodicu, odmor i boravak u privatnom dvorištu.**

## Prostorije i kvadrature

BR.	PROSTORIJA	NETO KORISNA POVRŠINA 3%
1	Hodnik	1,80 m <sup>2</sup>
2	Kupatilo	3,53 m <sup>2</sup>
3	Dnevna soba sa kuhinjom i trpezarijom	20,17 m <sup>2</sup>
4	Spavaća soba	7,41 m <sup>2</sup>
5	Terasa	2,66 m <sup>2</sup>
<b>Ukupno</b>		<b>35,57 m<sup>2</sup></b>

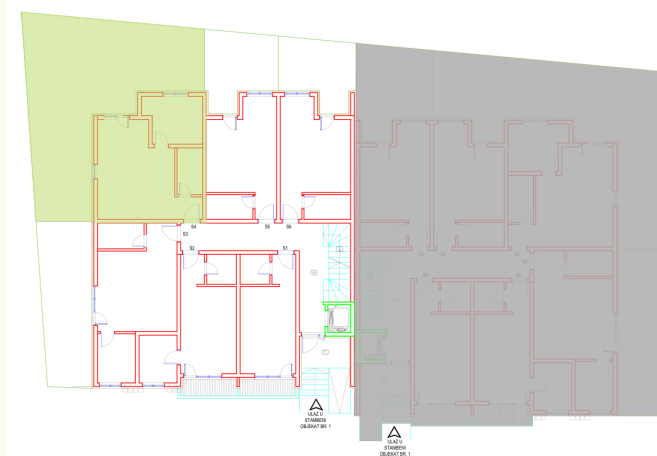
OSNOVA STANA



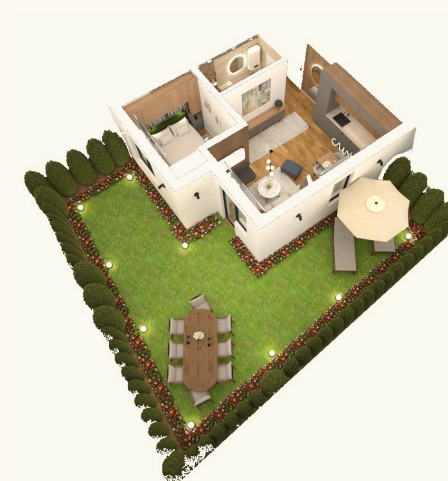
NETO KORISNA POVRŠINA 3%

**35,57 m<sup>2</sup>**Terasa 2,66 m<sup>2</sup> + privatno dvorište

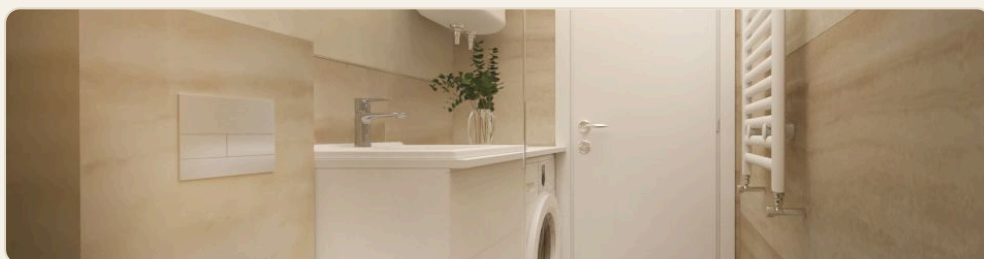
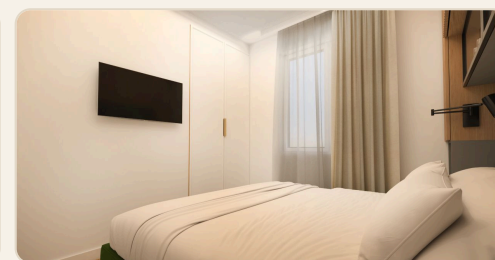
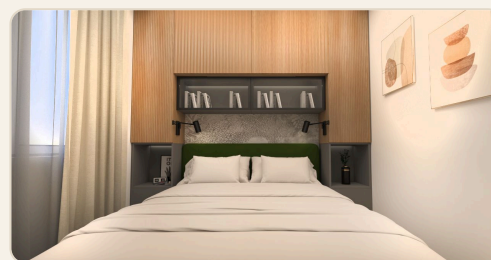
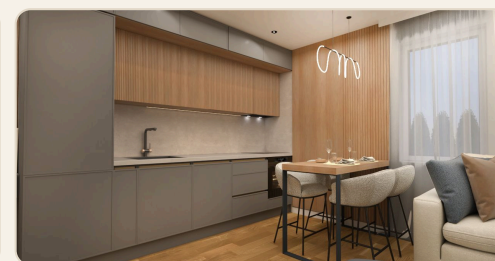
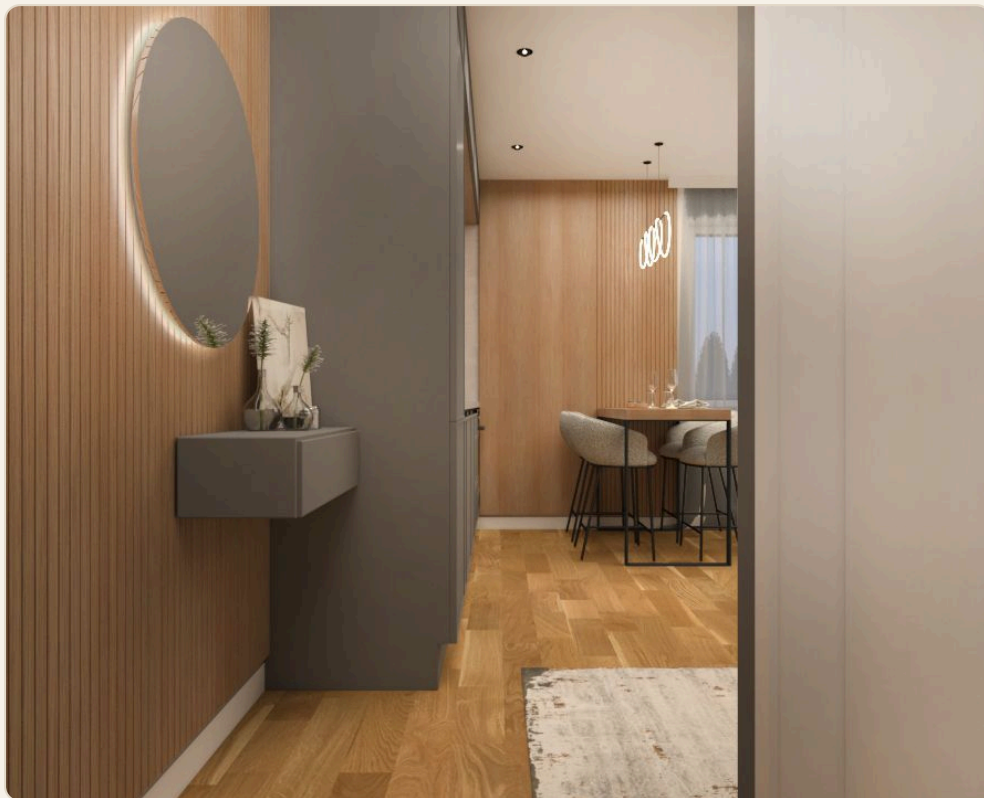
POZICIJA U ZGRADI



3D PRIKAZ



# S04 - renderi



Renderi su informativnog karaktera. Finalna prodajna ponuda definise se ugovorom i zvaničnom dokumentacijom.

# S05

Studio / Prizemlje

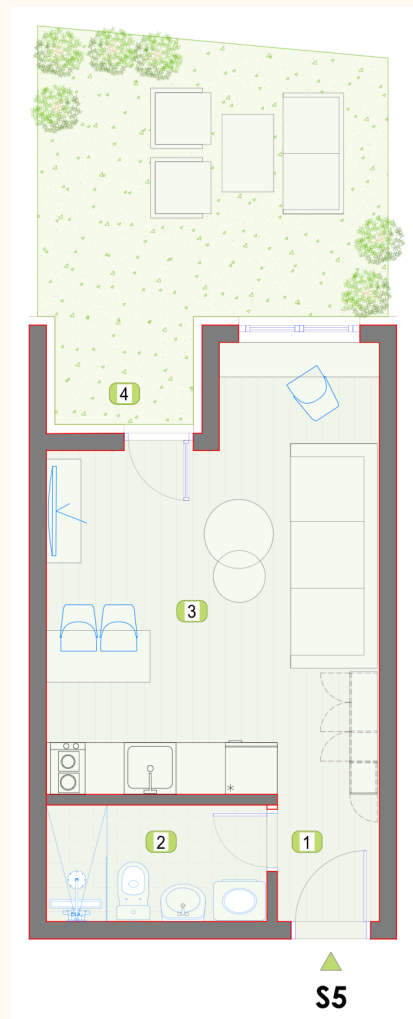
Studio u prizemlju sa privatnim dvorištem, dobar izbor za kupca koji želi jednostavan prostor za odmor i održavanje.

Pogodno za lični odmor, kratkoročno izdavanje i boravak napolju.

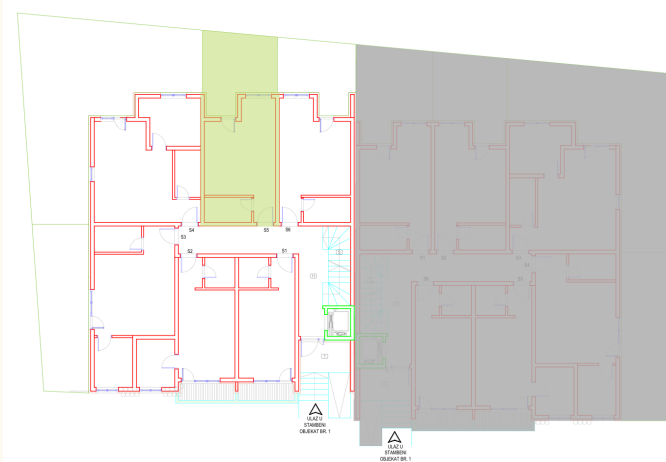
## Prostorije i kvadrature

BR.	PROSTORIJA	NETO KORISNA POVRŠINA 3%
1	Hodnik	1,66 m <sup>2</sup>
2	Kupaćilo	3,53 m <sup>2</sup>
3	Dnevna soba sa kuhinjom i trpezarijom	19,23 m <sup>2</sup>
<b>Ukupno</b>		<b>24,42 m<sup>2</sup></b>

OSNOVA STANA



POZICIJA U ZGRADI



3D PRIKAZ

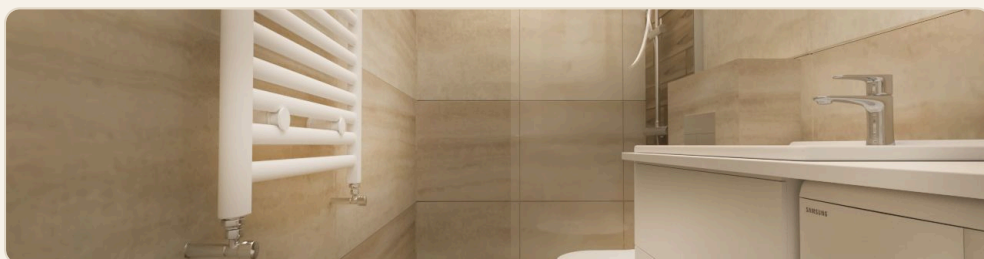
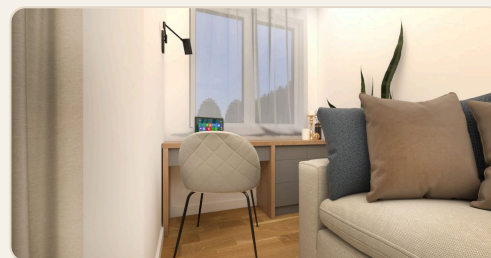
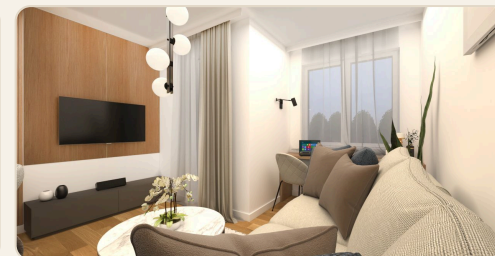


NETO KORISNA POVRŠINA 3%

**24,42 m<sup>2</sup>**

Privatno dvorište

# S05 - renderi



Renderi su informativnog karaktera. Finalna prodajna ponuda definise se ugovorom i zvaničnom dokumentacijom.

# S06

Studio / Prizemlje

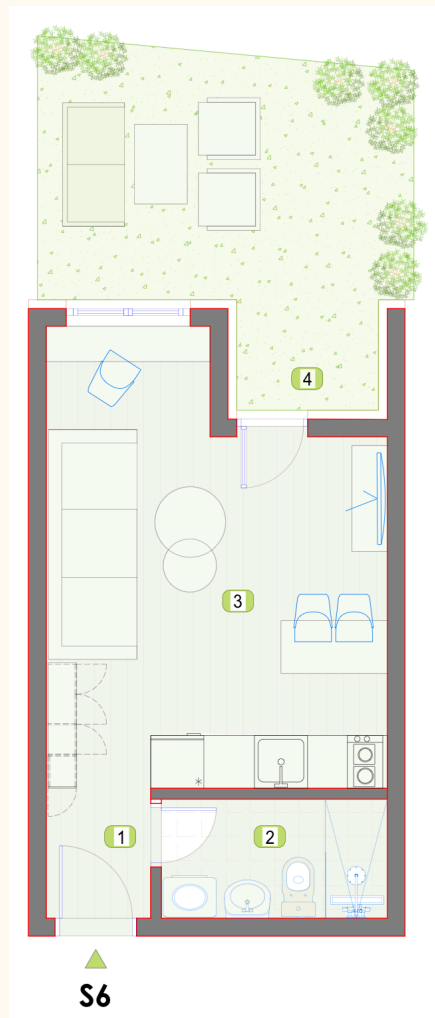
Kompaktan studio u prizemlju sa privatnim dvorištem, jasno organizovanom dnevnom zonom i malim zahtevima za održavanje.

Pogodno za izdavanje, lično korišćenje i boravak napolju.

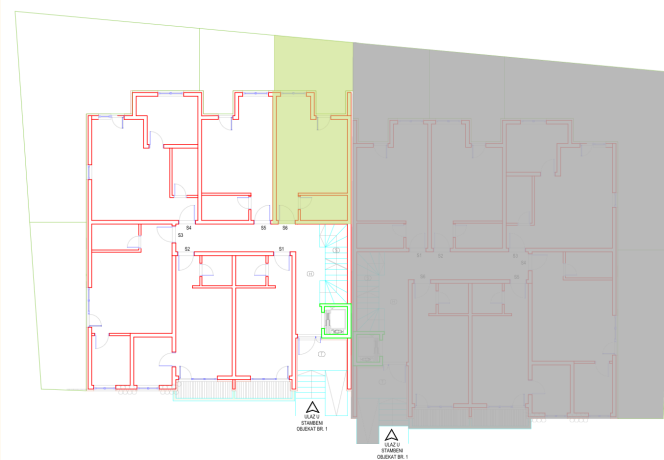
## Prostorije i kvadrature

BR.	PROSTORIJA	NETO KORISNA POVRŠINA 3%
1	Hodnik	1,66 m <sup>2</sup>
2	Kupatilo	3,53 m <sup>2</sup>
3	Dnevna soba sa kuhinjom i trpezarijom	19,23 m <sup>2</sup>
<b>Ukupno</b>		<b>24,42 m<sup>2</sup></b>

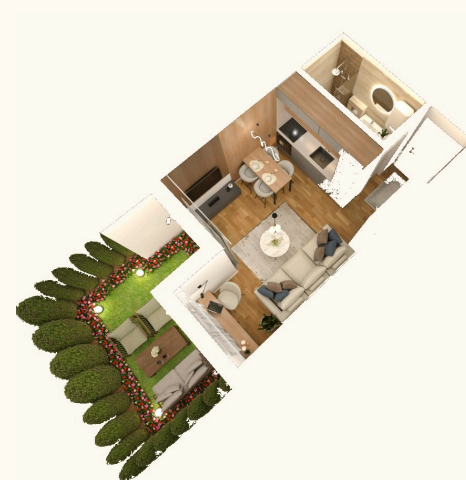
OSNOVA STANA



POZICIJA U ZGRADI



3D PRIKAZ

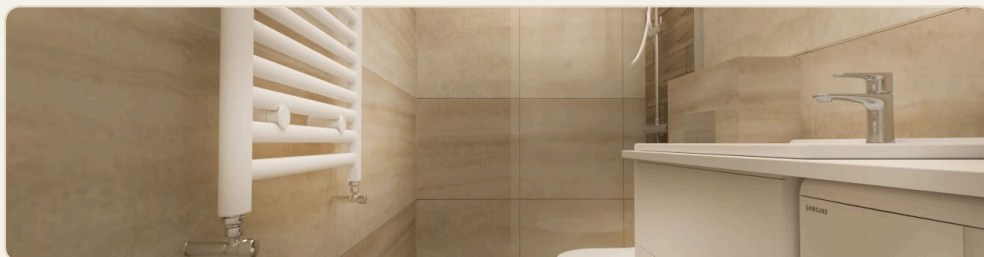


NETO KORISNA POVRŠINA 3%

**24,42 m<sup>2</sup>**

Privatno dvorište

# S06 - renderi



Renderi su informativnog karaktera. Finalna prodajna ponuda definise se ugovorom i zvaničnom dokumentacijom.

# S07 / S13

Jednosoban / I i II sprat

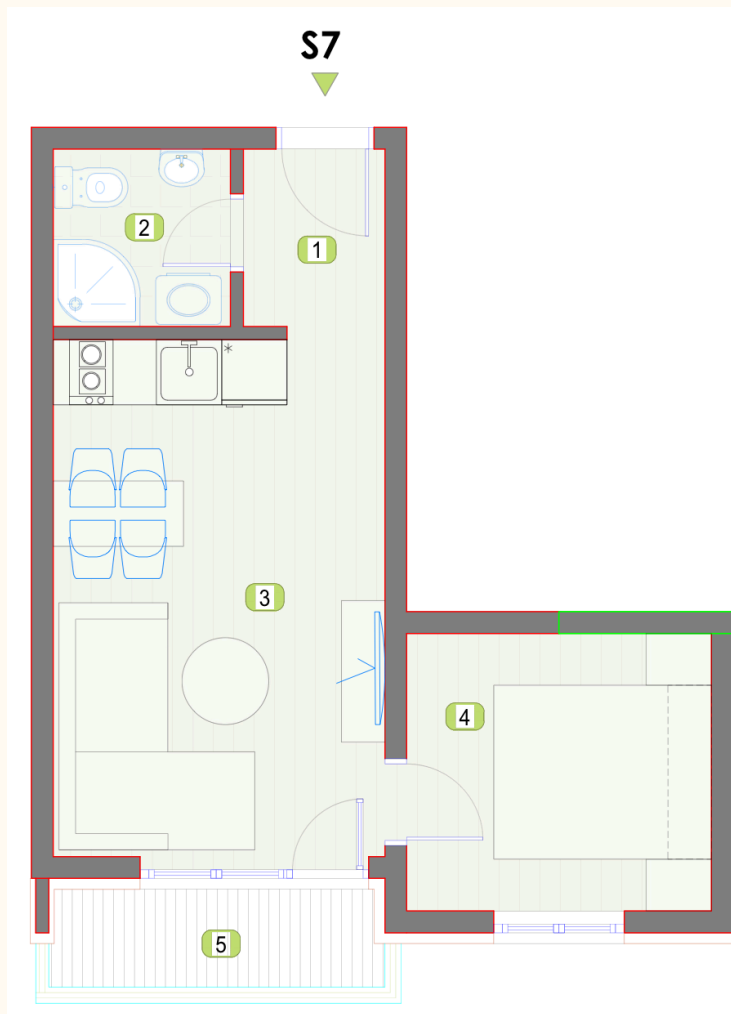
Ponavljajuća jednosobna jedinica sa odvojenom spavacom sobom i terasom. Prikazana osnova i renderi vaze za navedene stanove.

Pogodno za parove i investiciono izdavanje.

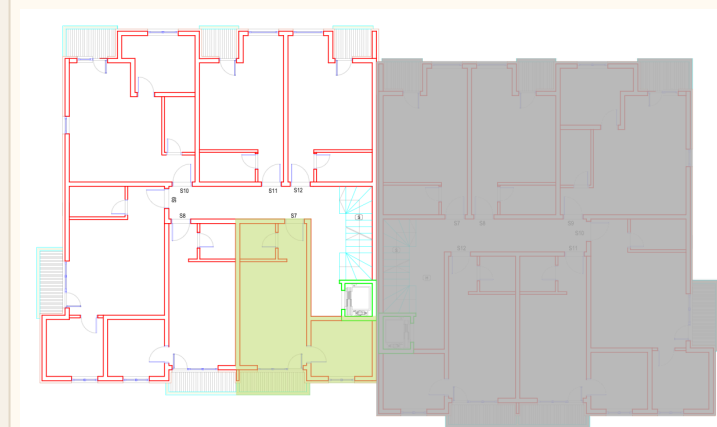
## Prostorije i kvadrature

BR.	PROSTORIJA	NETO KORISNA POVRŠINA 3%
1	Hodnik	2,13 m <sup>2</sup>
2	Kupatilo	2,64 m <sup>2</sup>
3	Dnevna soba sa kuhinjom i trpezarijom	13,91 m <sup>2</sup>
4	Spavaća soba	6,93 m <sup>2</sup>
5	Terasa	2,62 m <sup>2</sup>
<b>Ukupno</b>		<b>28,23 m<sup>2</sup></b>

### OSNOVA STANA



### POZICIJA U ZGRADI



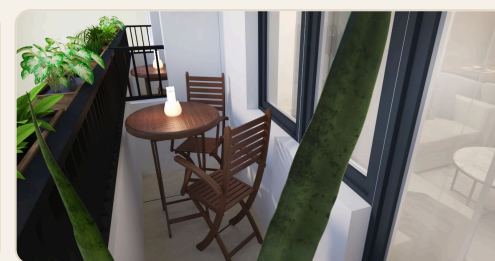
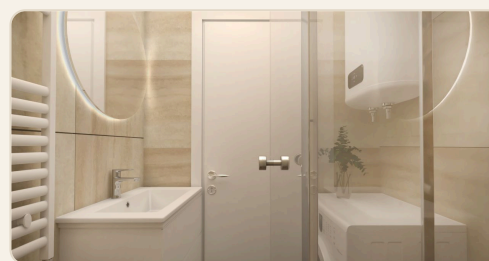
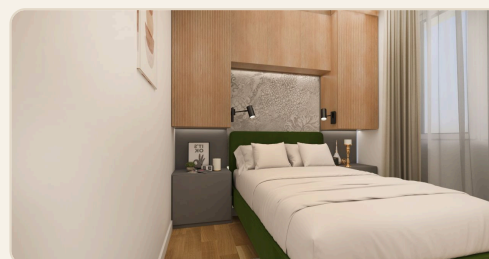
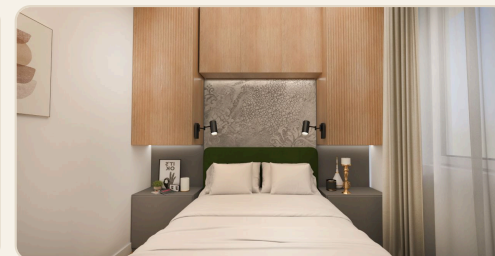
### 3D PRIKAZ



NETO KORISNA POVRŠINA 3%

**28,23 m<sup>2</sup>**Terasa 2,62 m<sup>2</sup>

# S07 / S13 - renderi



Renderi su informativnog karaktera. Finalna prodajna ponuda definise se ugovorom i zvaničnom dokumentacijom.

# S08 / S14

Jednosoban / I i II sprat

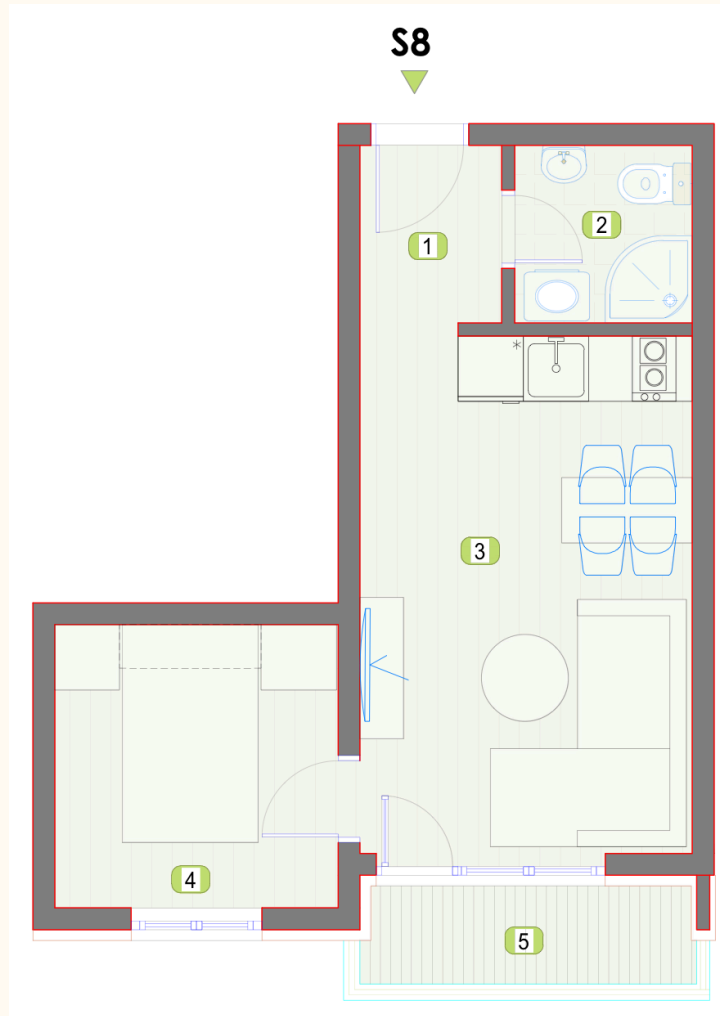
Slična funkcionalnost kao kod susednih jednosobnih stanova, uz nesto kompaktniju spavacu sobu.

Pogodno za izdavanje i povremeni boravak.

## Prostorije i kvadrature

BR.	PROSTORIJA	NETO KORISNA POVRŠINA 3%
1	Hodnik	2,13 m <sup>2</sup>
2	Kupatilo	2,64 m <sup>2</sup>
3	Dnevna soba sa kuhinjom i trpezarijom	13,91 m <sup>2</sup>
4	Spavaća soba	6,56 m <sup>2</sup>
5	Terasa	2,61 m <sup>2</sup>
<b>Ukupno</b>		<b>27,85 m<sup>2</sup></b>

OSNOVA STANA



POZICIJA U ZGRADI



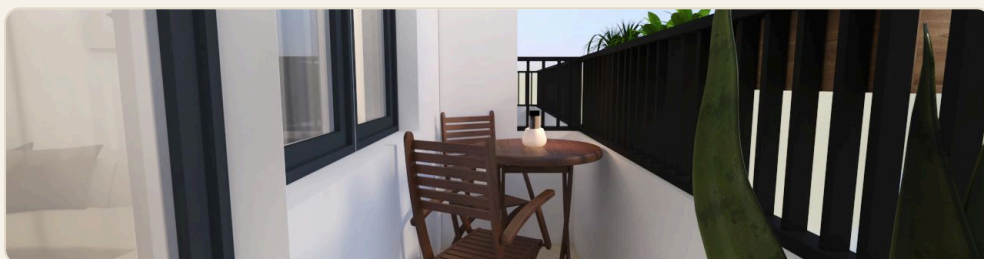
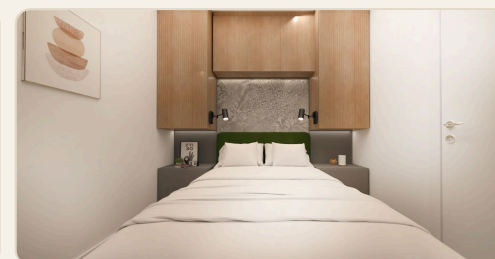
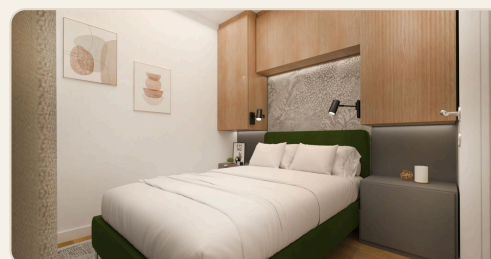
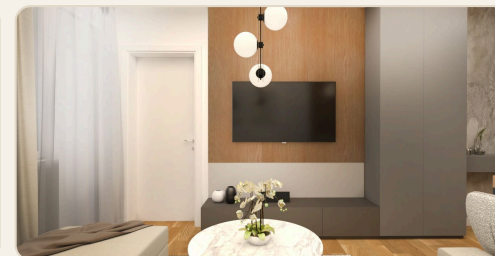
3D PRIKAZ



NETO KORISNA POVRŠINA 3%

**27,85 m<sup>2</sup>**Terasa 2,61 m<sup>2</sup>

# S08 / S14 - renderi



Renderi su informativnog karaktera. Finalna prodajna ponuda definiše se ugovorom i zvaničnom dokumentacijom.

# S09 / S15

Jednosoban / I i II sprat

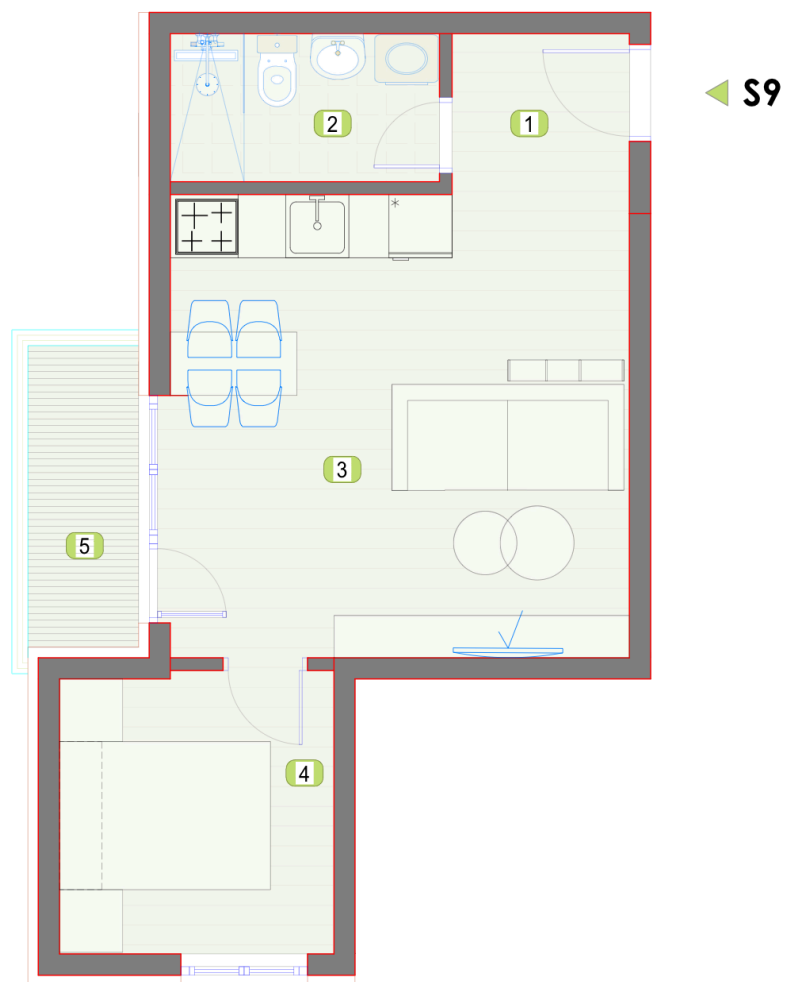
Prostranija jednosobna jedinica sa vecim dnevnim delom i terasom, pogodna za duži boravak.

Pogodno za duži boravak, parove i izdavanje.

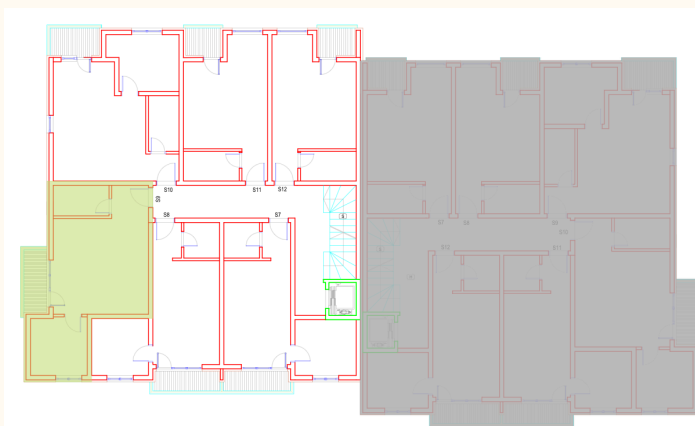
## Prostorije i kvadrature

BR.	PROSTORIJA	NETO KORISNA POVRŠINA 3%
1	Hodnik	2,41 m <sup>2</sup>
2	Kupatilo	3,53 m <sup>2</sup>
3	Dnevna soba sa kuhinjom i trpezarijom	18,35 m <sup>2</sup>
4	Spavaća soba	6,63 m <sup>2</sup>
5	Terasa	2,90 m <sup>2</sup>
<b>Ukupno</b>		<b>33,82 m<sup>2</sup></b>

OSNOVA STANA



POZICIJA U ZGRADI



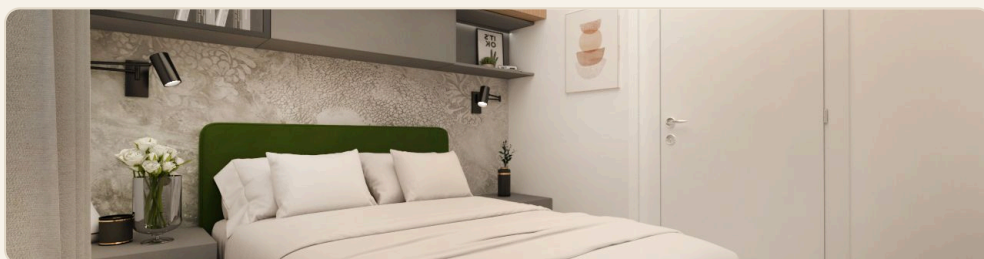
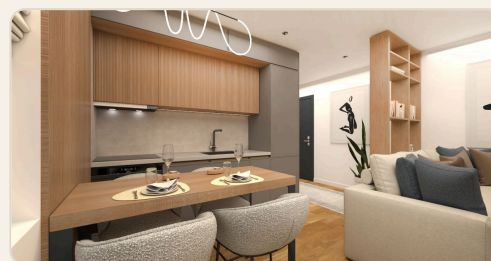
3D PRIKAZ



NETO KORISNA POVRŠINA 3%

**33,82 m<sup>2</sup>**Terasa 2,90 m<sup>2</sup>

# S09 / S15 - renderi



Renderi su informativnog karaktera. Finalna prodajna ponuda definiše se ugovorom i zvaničnom dokumentacijom.

# S10 / S16

Jednosoban / I i II sprat

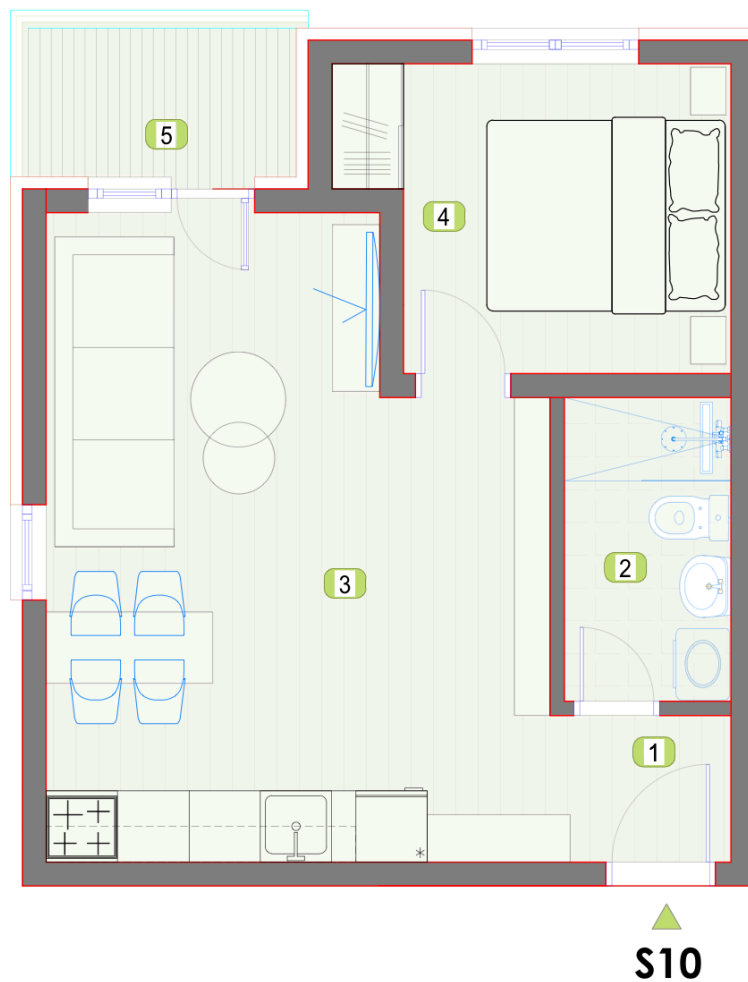
Dobar odnos dnevne zone i spavace sobe, sa terasom za juturnju kafu ili večernji odmor.

Pogodno za lično korišćenje i izdavanje.

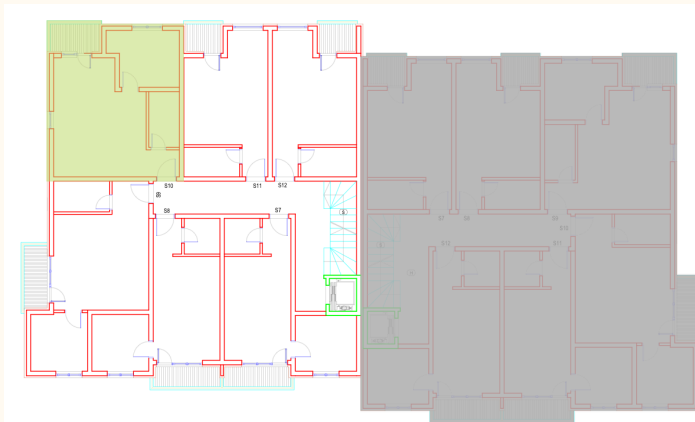
## Prostorije i kvadrature

BR.	PROSTORIJA	NETO KORISNA POVRŠINA 3%
1	Hodnik	1,80 m <sup>2</sup>
2	Kupatilo	3,53 m <sup>2</sup>
3	Dnevna soba sa kuhinjom i trpezarijom	20,17 m <sup>2</sup>
4	Spavaća soba	7,41 m <sup>2</sup>
5	Terasa	2,66 m <sup>2</sup>
<b>Ukupno</b>		<b>35,57 m<sup>2</sup></b>

OSNOVA STANA



POZICIJA U ZGRADI



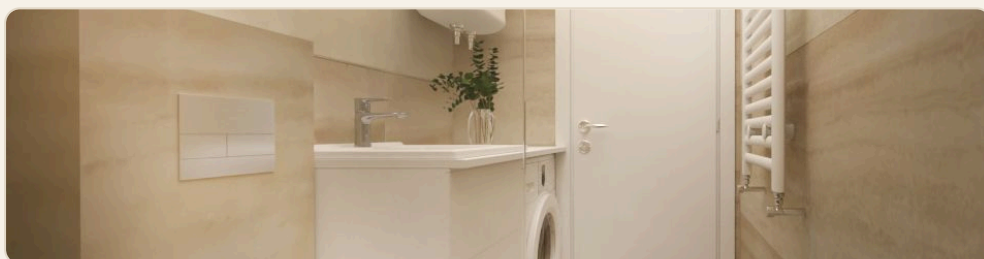
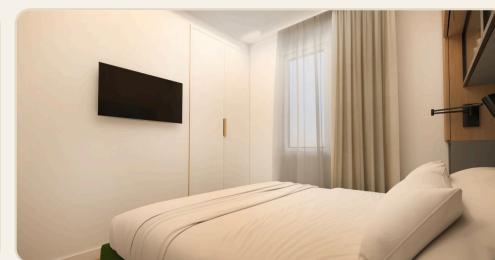
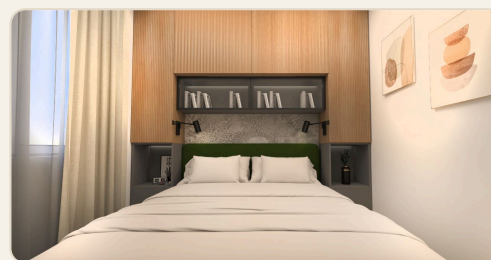
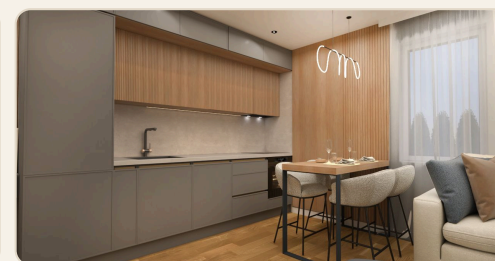
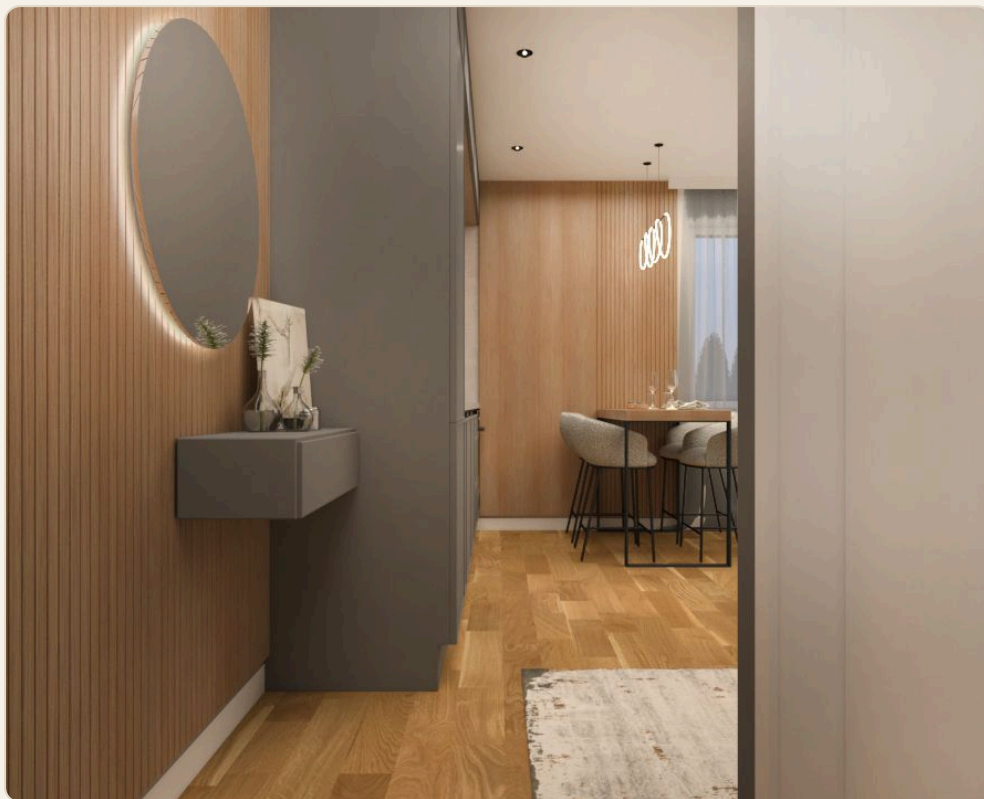
3D PRIKAZ



NETO KORISNA POVRŠINA 3%

**35,57 m<sup>2</sup>**Terasa 2,66 m<sup>2</sup>

# S10 / S16 - renderi



Renderi su informativnog karaktera. Finalna prodajna ponuda definise se ugovorom i zvaničnom dokumentacijom.

# S11 / S17

Studio / I i II sprat

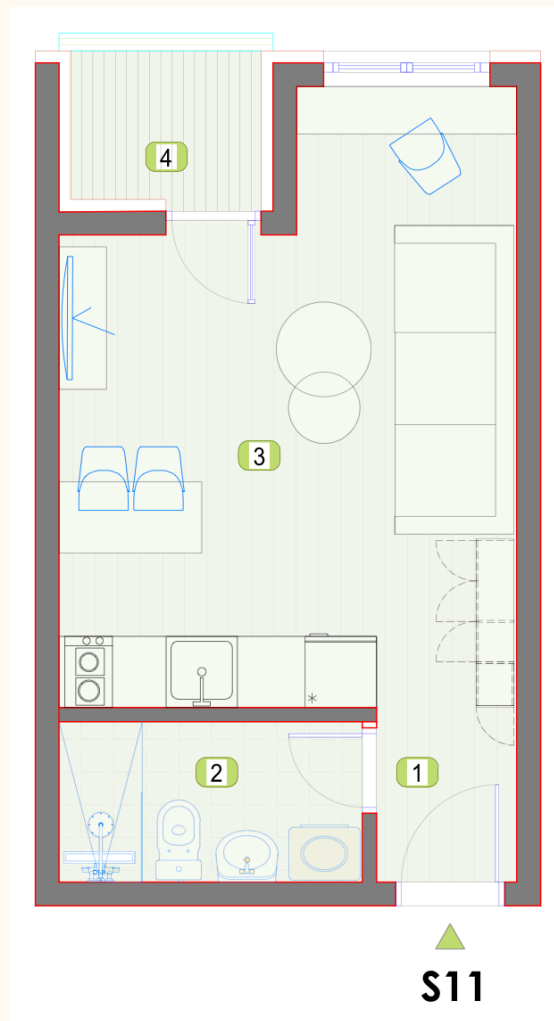
Kompaktna garsonjera na spratovima, namenjena jednostavnom održavanju i povremenom boravku.

Pogodno za izdavanje, parove i kraće boravke.

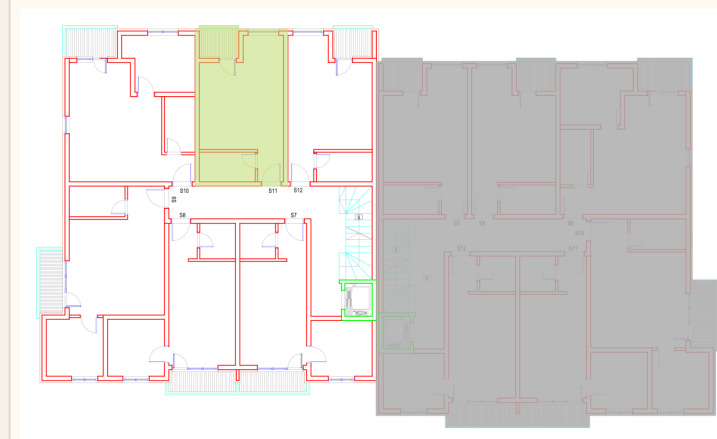
## Prostorije i kvadrature

BR.	PROSTORIJA	NETO KORISNA POVRŠINA 3%
1	Hodnik	1,66 m <sup>2</sup>
2	Kupatilo	3,53 m <sup>2</sup>
3	Dnevna soba sa kuhinjom i trpezarijom	16,81 m <sup>2</sup>
4	Terasa	1,94 m <sup>2</sup>
<b>Ukupno</b>		<b>23,94 m<sup>2</sup></b>

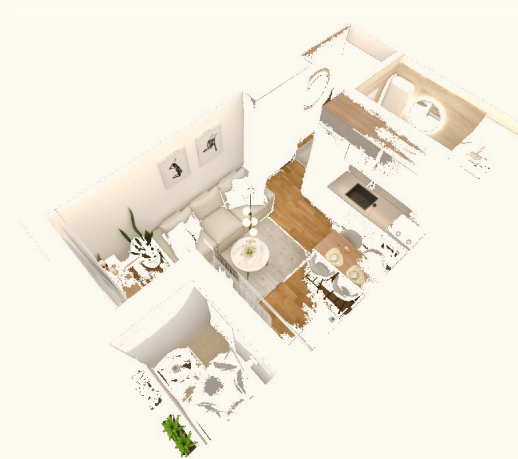
OSNOVA STANA



POZICIJA U ZGRADI



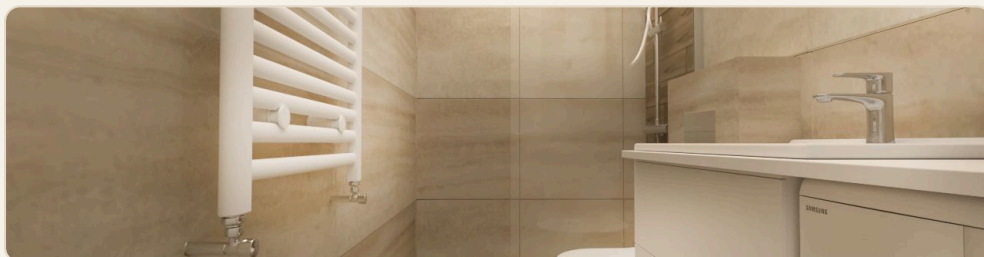
3D PRIKAZ



NETO KORISNA POVRŠINA 3%

**23,94 m<sup>2</sup>**Terasa 1,94 m<sup>2</sup>

# S11 / S17 - renderi



Renderi su informativnog karaktera. Finalna prodajna ponuda definise se ugovorom i zvaničnom dokumentacijom.

# S12 / S18

Studio / I i II sprat

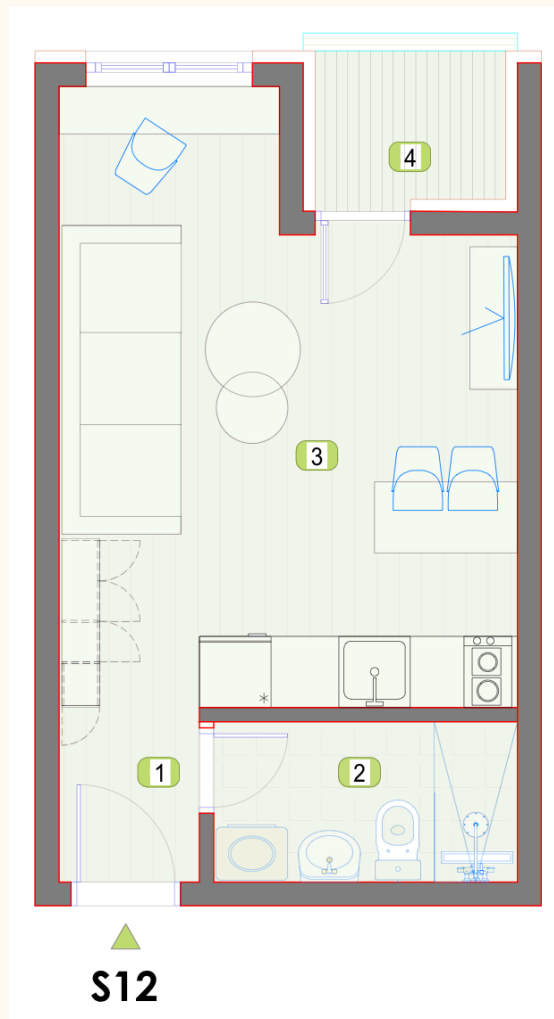
Efikanas raspored za kupce koji traze manju jedinicu sa terasom i minimalnim odrzavanjem.

Pogodno za investicionu kupovinu i licne vikend boravke.

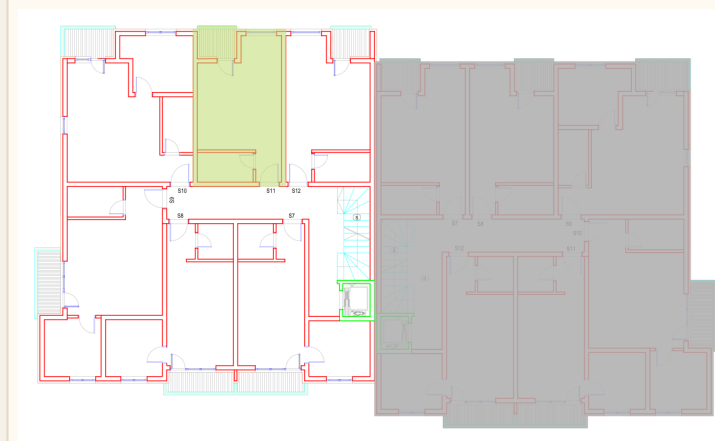
## Prostorije i kvadrature

BR.	PROSTORIJA	NETO KORISNA POVRŠINA 3%
1	Hodnik	1,66 m <sup>2</sup>
2	Kupatilo	3,53 m <sup>2</sup>
3	Dnevna soba sa kuhinjom i trpezarijom	16,81 m <sup>2</sup>
4	Terasa	2,00 m <sup>2</sup>
<b>Ukupno</b>		<b>24,00 m<sup>2</sup></b>

OSNOVA STANA



POZICIJA U ZGRADI



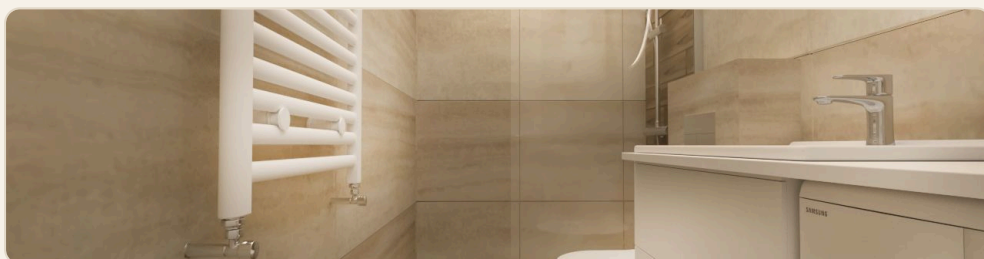
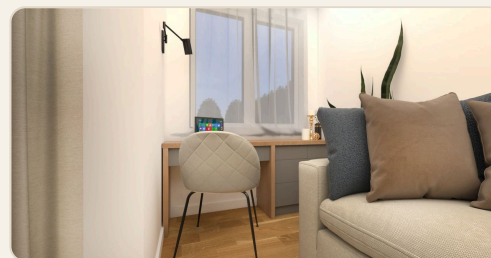
3D PRIKAZ



NETO KORISNA POVRŠINA 3%

**24,00 m<sup>2</sup>**Terasa 2,00 m<sup>2</sup>

# S12 / S18 - renderi



Renderi su informativnog karaktera. Finalna prodajna ponuda definise se ugovorom i zvaničnom dokumentacijom.

DETALJNI PRIKAZ

# Lamela B

Jednosobni i dvosobni stanovi za udobniji boravak, porodicnu upotrebu i potencijal izdavanja.

B

# S01

Jednosoban / Prizemlje

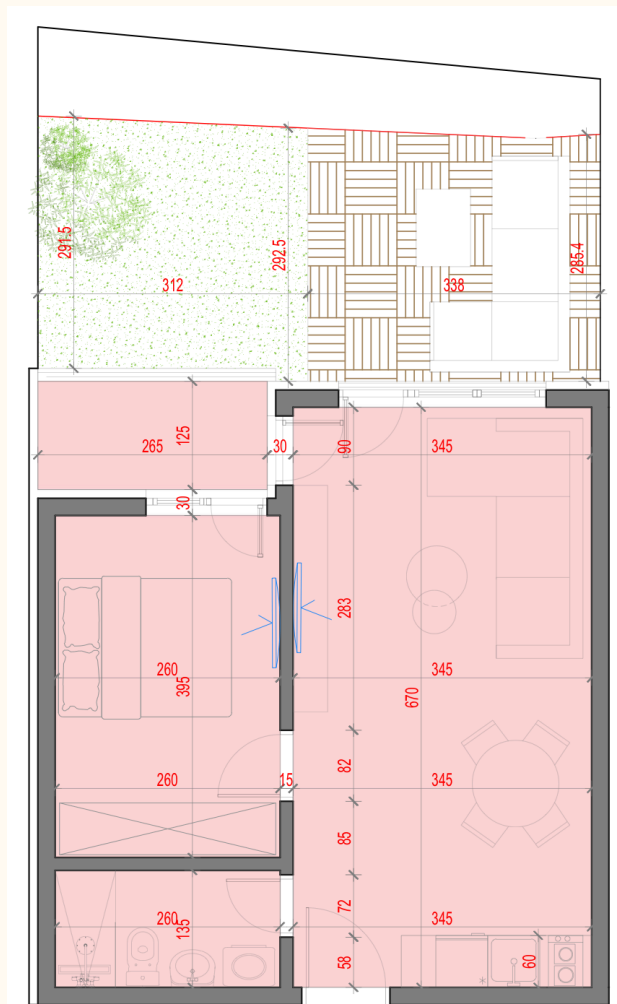
Jednosoban stan sa komfornom dnevnom zonom, spavacom sobom i privatnim dvorištem.

Pogodno za lični odmor, duži boravak i izdavanje.

## Prostorije i kvadrature

BR.	PROSTORIJA	NETO KORISNA POVRŠINA 3%
1	Dnevna soba sa kuhinjom i trpezarijom	21,05 m <sup>2</sup>
2	Kupatilo	3,87 m <sup>2</sup>
3	Spavaća soba	10,79 m <sup>2</sup>
4	Terasa	3,12 m <sup>2</sup>
<b>Ukupno</b>		<b>38,83 m<sup>2</sup></b>

### OSNOVA STANA



### POZICIJA U ZGRADI



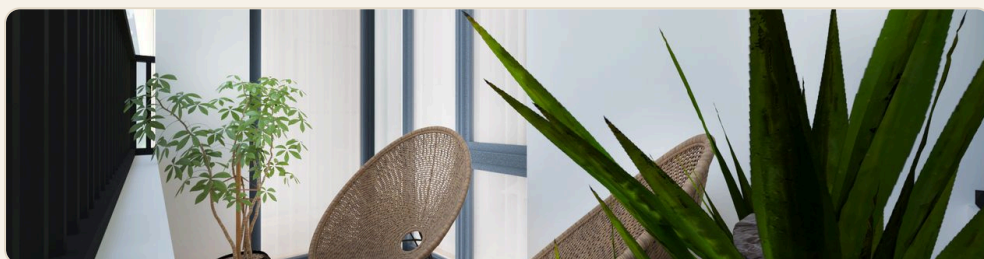
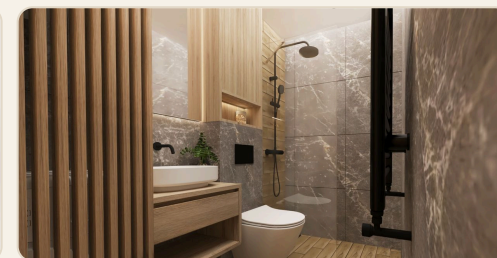
### 3D PRIKAZ



NETO KORISNA POVRŠINA 3%

**38,83 m<sup>2</sup>**Terasa 3,12 m<sup>2</sup> + privatno dvorište

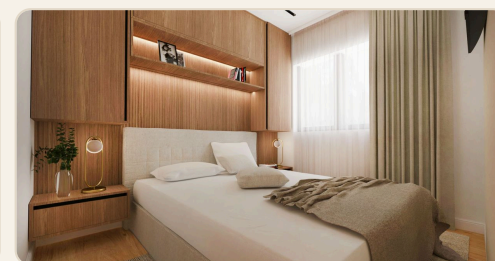
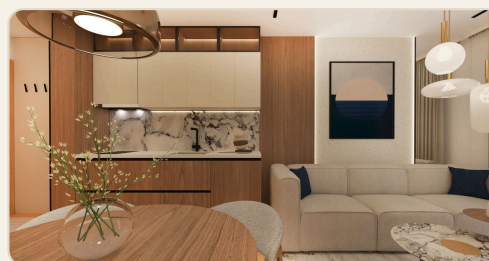
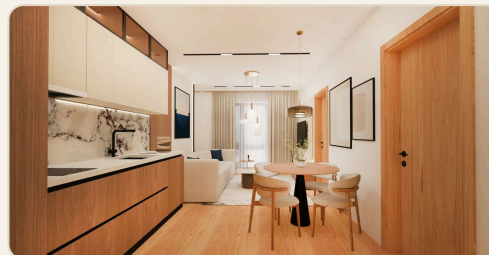
# S01 - renderi



Renderi su informativnog karaktera. Finalna prodajna ponuda definiše se ugovorom i zvaničnom dokumentacijom.



# S02 - renderi



Renderi su informativnog karaktera. Finalna prodajna ponuda definiše se ugovorom i zvaničnom dokumentacijom.

# S03

Dvosoban / Prizemlje

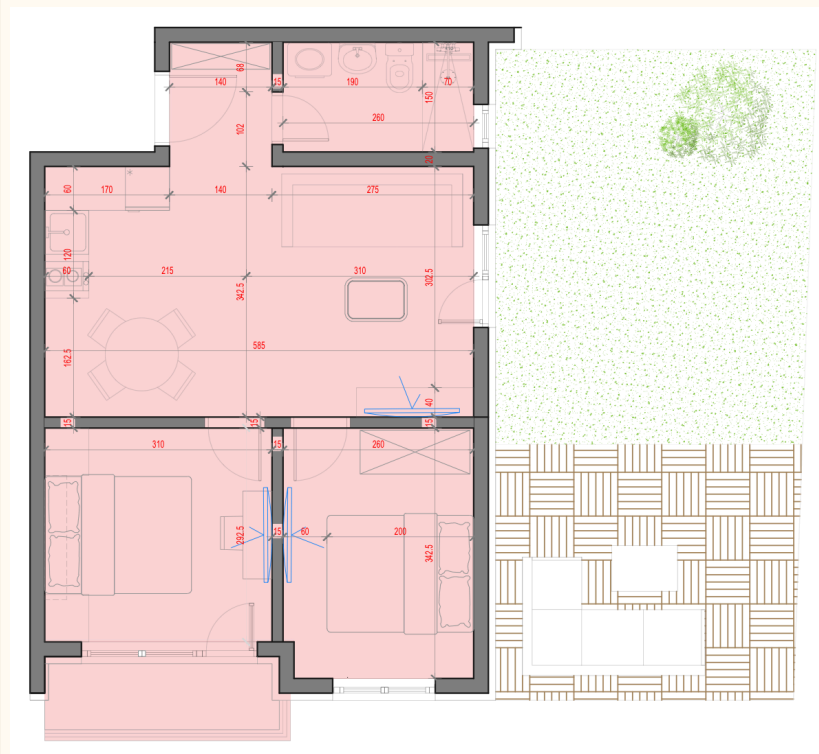
Dve odvojene spavace sobe, terasa i privatno dvorište cine ovaj stan pogodnim za porodicu ili duži boravak.

**Pogodno za porodicu, prijatelje, boravak napolju i izdavanje veće jedinice.**

## Prostorije i kvadrature

BR.	PROSTORIJA	NETO KORISNA POVRŠINA 3%
1	Hodnik	2,21 m <sup>2</sup>
2	Kupatilo	3,75 m <sup>2</sup>
3	Dnevna soba sa kuhinjom i trepezarijom	19,56 m <sup>2</sup>
4	Spavaća soba	8,80 m <sup>2</sup>
5	Spavaća soba	8,57 m <sup>2</sup>
6	Terasa	2,65 m <sup>2</sup>
<b>Ukupno</b>		<b>45,54 m<sup>2</sup></b>

OSNOVA STANA



POZICIJA U ZGRADI



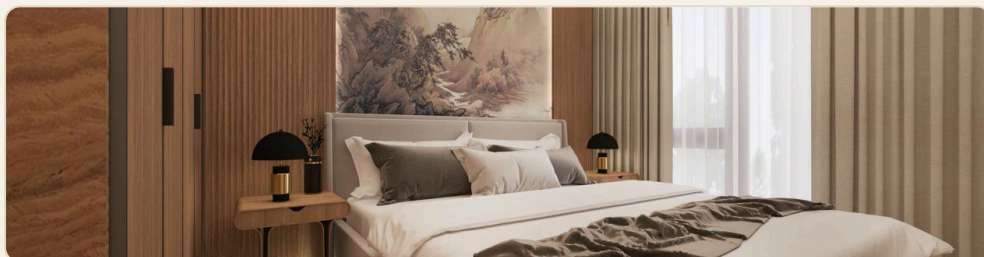
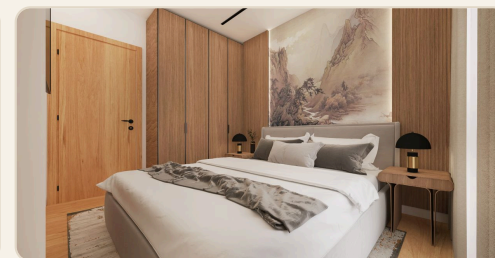
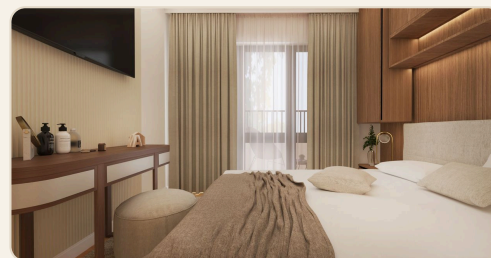
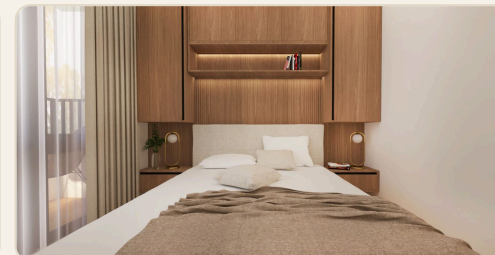
3D PRIKAZ



NETO KORISNA POVRŠINA 3%

**45,54 m<sup>2</sup>**Terasa 2,65 m<sup>2</sup> + privatno dvorište

# S03 - renderi



Renderi su informativnog karaktera. Finalna prodajna ponuda definiše se ugovorom i zvaničnom dokumentacijom.

# S04

Studio / Prizemlje

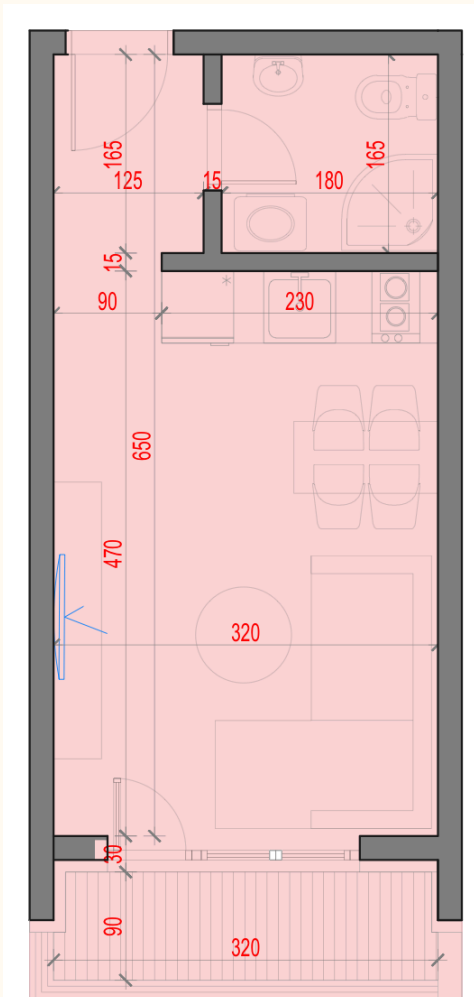
Studio u Lameli B sa kompaktno organizovanom dnevnom zonom i izlazom na terasu.

Pogodno za izdavanje i kraće boravke.

## Prostorije i kvadrature

BR.	PROSTORIJA	NETO KORISNA POVRŠINA 3%
1	Hodnik	2,13 m <sup>2</sup>
2	Kupatilo	2,88 m <sup>2</sup>
3	Dnevna soba sa kuhinjom i trpezarijom	14,59 m <sup>2</sup>
4	Terasa	2,75 m <sup>2</sup>
<b>Ukupno</b>		<b>22,35 m<sup>2</sup></b>

OSNOVA STANA



POZICIJA U ZGRADI



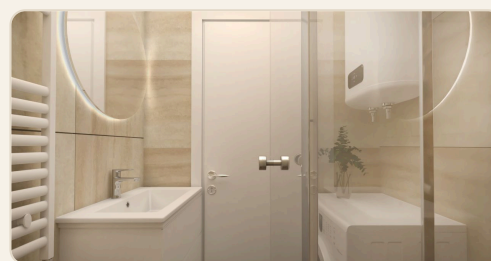
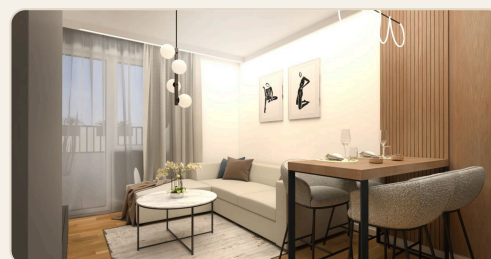
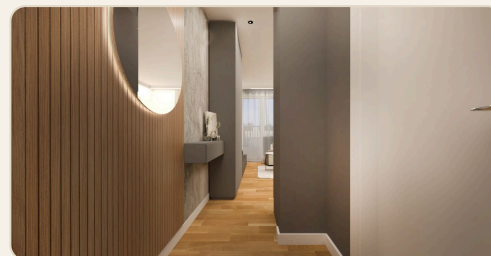
3D PRIKAZ



NETO KORISNA POVRŠINA 3%

**22,35 m<sup>2</sup>**Terasa 2,75 m<sup>2</sup>

# S04 - renderi



Renderi su informativnog karaktera. Finalna prodajna ponuda definiše se ugovorom i zvaničnom dokumentacijom.

# S05 / S09 / S13

Jednosoban / I, II i III sprat

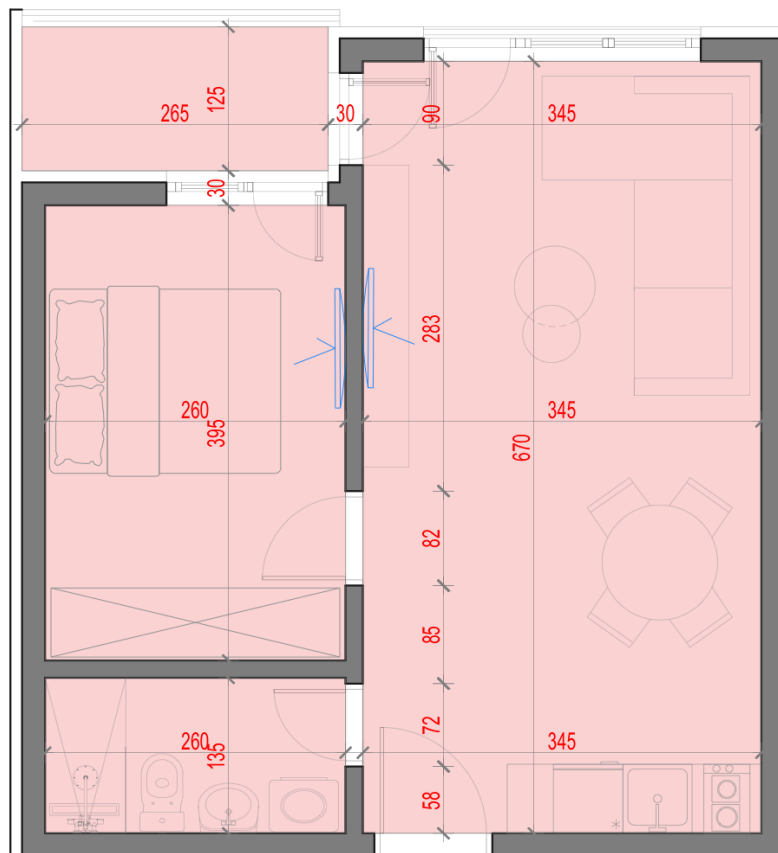
Udobna jednosobna jedinica sa dnevnom zonom, spavacom sobom i terasom. Isti tipski paket pokriva navedene stanove.

Pogodno za izdavanje i duži boravak.

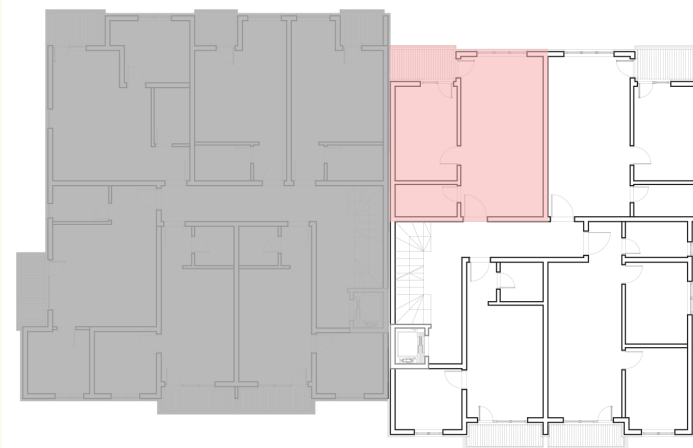
## Prostorije i kvadrature

BR.	PROSTORIJA	NETO KORISNA POVRŠINA 3%
1	Dnevna soba sa kuhinjom i trpezarijom	21,05 m <sup>2</sup>
2	Kupatilo	3,87 m <sup>2</sup>
3	Spavaća soba	10,79 m <sup>2</sup>
4	Terasa	3,12 m <sup>2</sup>
<b>Ukupno</b>		<b>38,83 m<sup>2</sup></b>

OSNOVA STANA



POZICIJA U ZGRADI



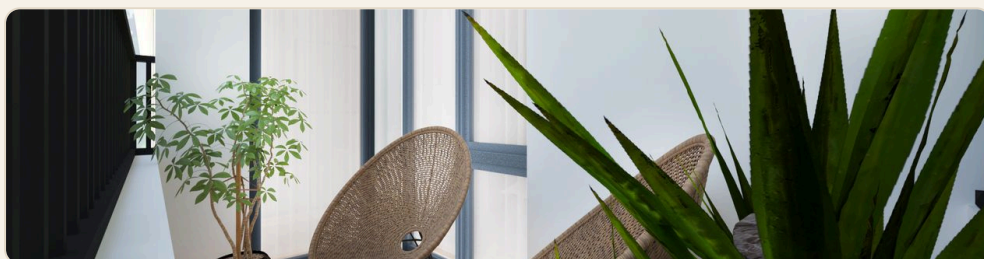
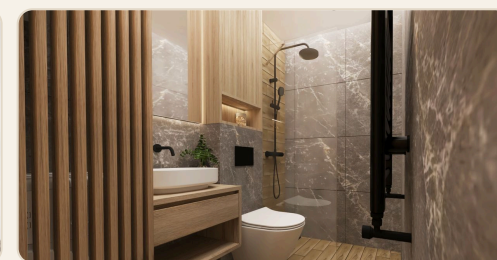
3D PRIKAZ



NETO KORISNA POVRŠINA 3%

**38,83 m<sup>2</sup>**Terasa 3,12 m<sup>2</sup>

# S05 / S09 / S13 - renderi



Renderi su informativnog karaktera. Finalna prodajna ponuda definiše se ugovorom i zvaničnom dokumentacijom.

# S06 / S10 / S14

Jednosoban / I, II i III sprat

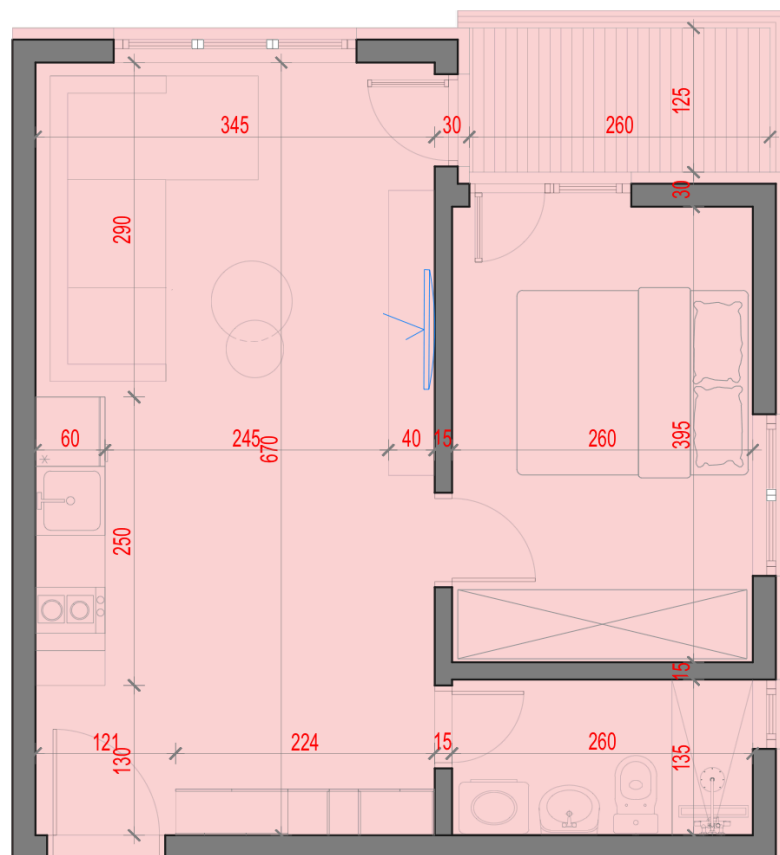
Svetao stan sa dobrom dnevnom zonom, odvojenom sobom i terasom. Raspored je praktičan za lično korišćenje i izdavanje.

Pogodno za parove, duži boravak i izdavanje.

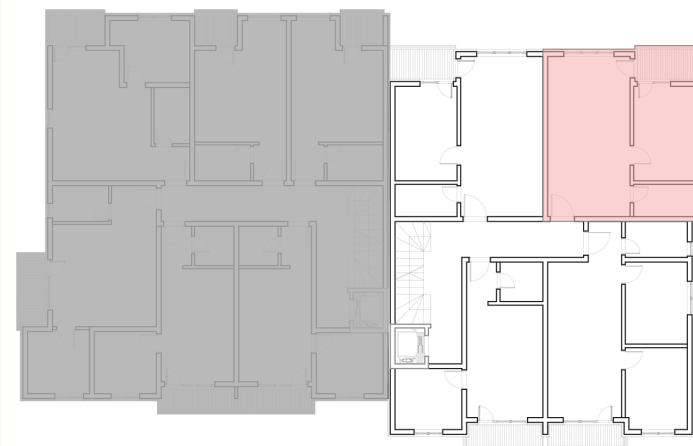
## Prostorije i kvadrature

BR.	PROSTORIJA	NETO KORISNA POVRŠINA 3%
1	Dnevna soba sa kuhinjom i trpezarijom	20,50 m <sup>2</sup>
2	Kupatilo	4,65 m <sup>2</sup>
3	Spavaća soba	10,45 m <sup>2</sup>
4	Terasa	3,08 m <sup>2</sup>
<b>Ukupno</b>		<b>38,68 m<sup>2</sup></b>

OSNOVA STANA



POZICIJA U ZGRADI



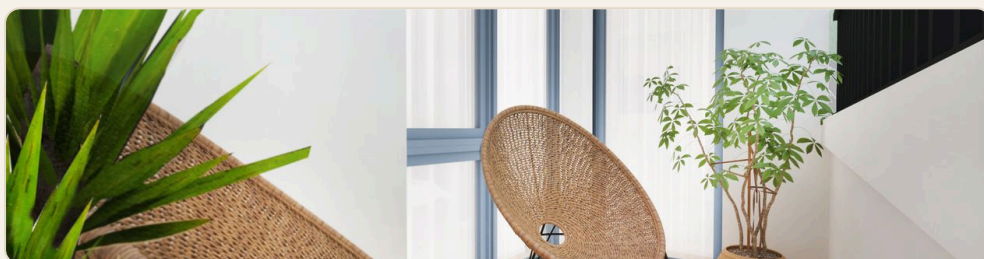
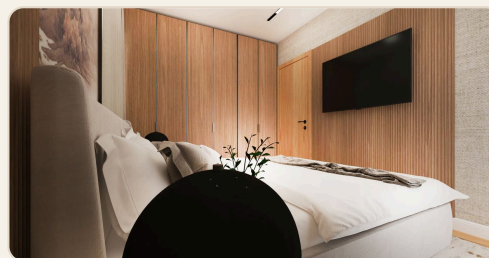
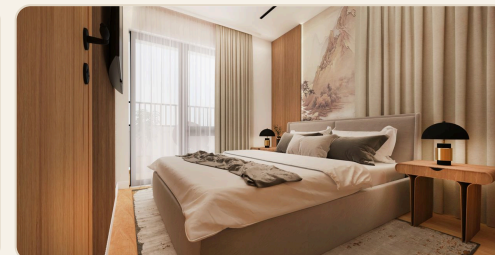
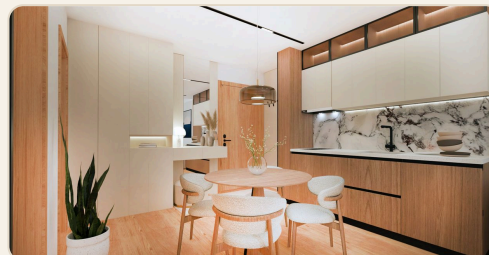
3D PRIKAZ



NETO KORISNA POVRŠINA 3%

**38,68 m<sup>2</sup>**Terasa 3,08 m<sup>2</sup>

# S06 / S10 / S14 - renderi



Renderi su informativnog karaktera. Finalna prodajna ponuda definiše se ugovorom i zvaničnom dokumentacijom.

# S07 / S11 / S15

Dvosoban / I, II i III sprat

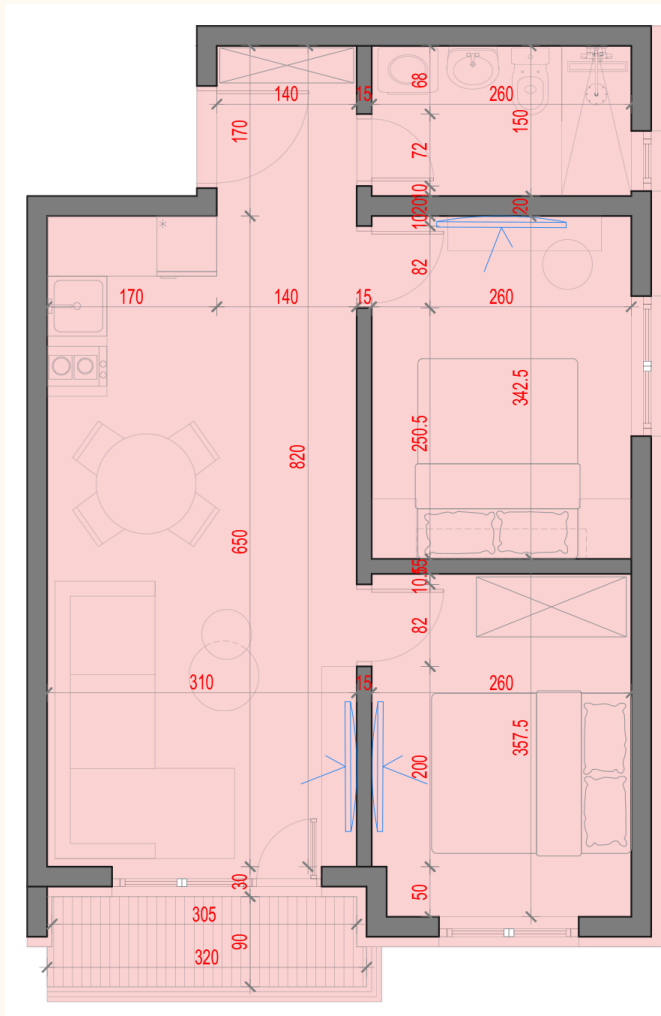
Dvosoban stan na spratovima, sa dve spavace sobe i komfornom dnevnom zonom.

Pogodno za porodicu, prijatelje i goste koji traze vise privatnosti.

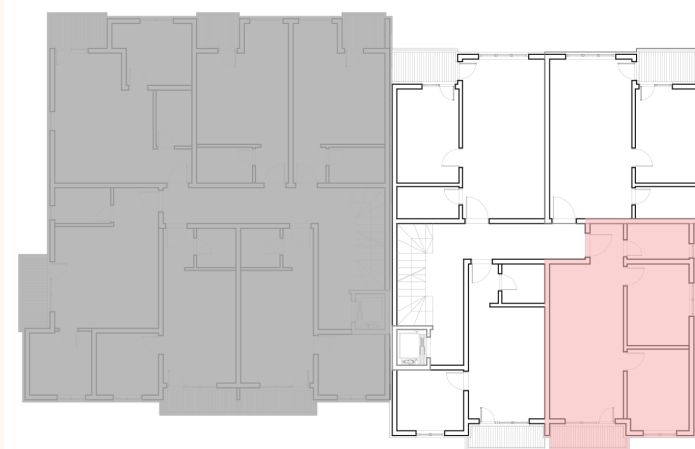
## Prostorije i kvadrature

BR.	PROSTORIJA	NETO KORISNA POVRŠINA 3%
1	Hodnik	2,21 m <sup>2</sup>
2	Kupatilo	3,75 m <sup>2</sup>
3	Dnevna soba sa kuhinjom i trpezarijom	19,56 m <sup>2</sup>
4	Spavaća soba	8,80 m <sup>2</sup>
5	Spavaća soba	8,57 m <sup>2</sup>
6	Terasa	2,65 m <sup>2</sup>
<b>Ukupno</b>		<b>45,54 m<sup>2</sup></b>

OSNOVA STANA



POZICIJA U ZGRADI



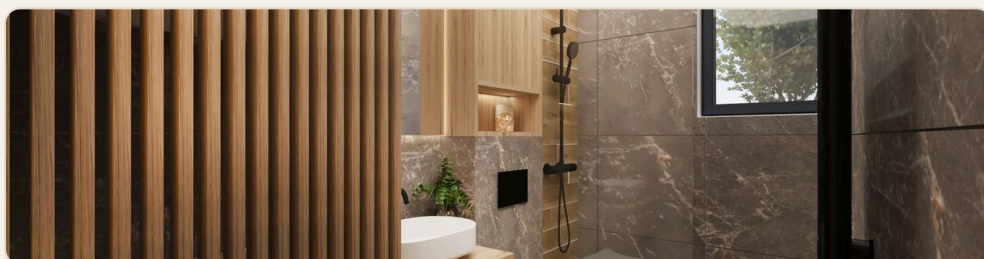
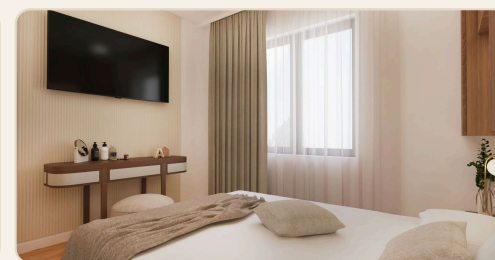
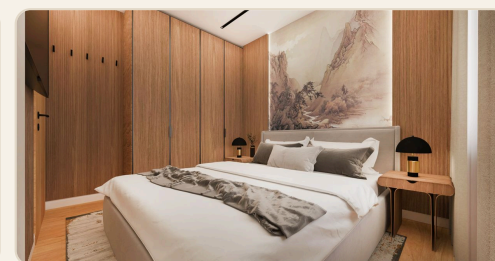
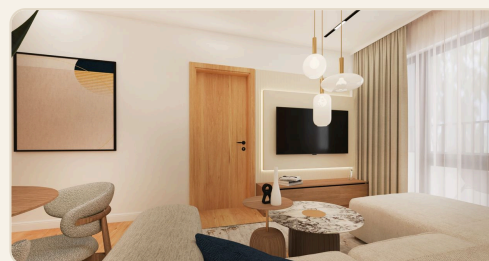
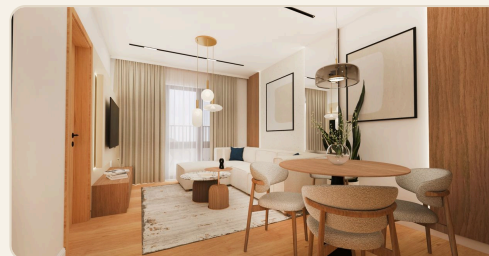
3D PRIKAZ



NETO KORISNA POVRŠINA 3%

**45,54 m<sup>2</sup>**Terasa 2,65 m<sup>2</sup>

# S07 / S11 / S15 - renderi



Renderi su informativnog karaktera. Finalna prodajna ponuda definiše se ugovorom i zvaničnom dokumentacijom.

# S08 / S12 / S16

Jednosoban / I, II i III sprat

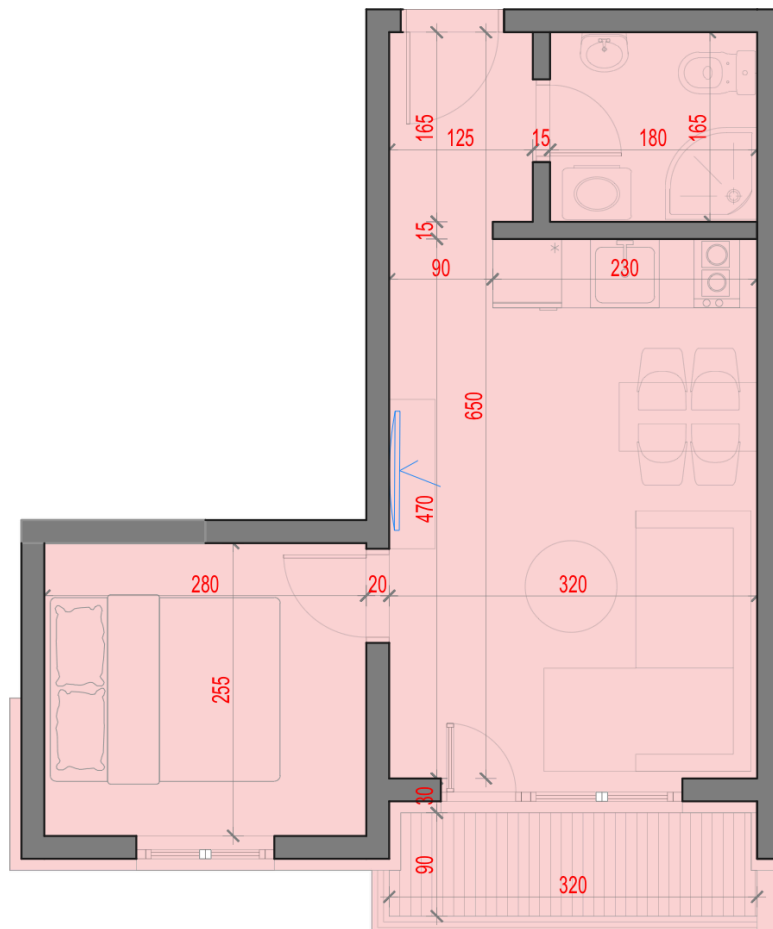
Jednosoban stan sa terasom i jasno odvojenom spavaćom sobom.

Pogodno za parove, duži boravak i izdavanje.

## Prostorije i kvadrature

BR.	PROSTORIJA	NETO KORISNA POVRŠINA 3%
1	Hodnik	2,13 m <sup>2</sup>
2	Kupatilo	2,88 m <sup>2</sup>
3	Dnevna soba sa kuhinjom i trpezarijom	14,58 m <sup>2</sup>
4	Spavaća soba	6,93 m <sup>2</sup>
5	Terasa	2,75 m <sup>2</sup>
<b>Ukupno</b>		<b>29,27 m<sup>2</sup></b>

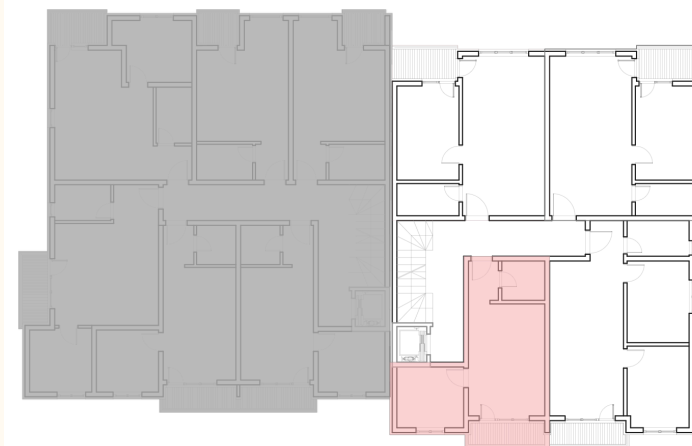
OSNOVA STANA



NETO KORISNA POVRŠINA 3%

**29,27 m<sup>2</sup>**Terasa 2,75 m<sup>2</sup>

POZICIJA U ZGRADI

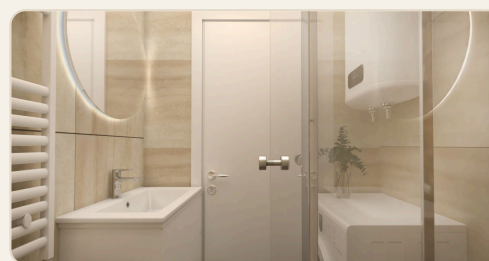
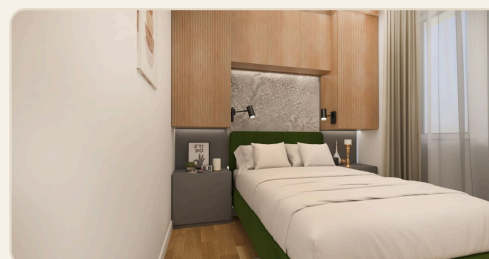
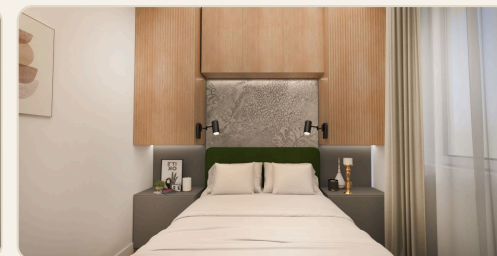
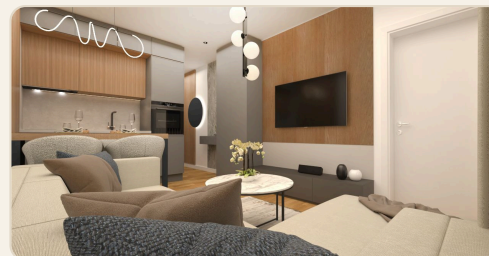


3D PRIKAZ



AMBIJENTI / LAMELA B

# S08 / S12 / S16 - renderi



Renderi su informativnog karaktera. Finalna prodajna ponuda definise se ugovorom i zvaničnom dokumentacijom.

## PROCES KUPOVINE

# Jednostavni koraci do izbora stana

**1**

Kontaktirajte prodajni tim i zatražite aktuelnu dostupnost.

**2**

Dobijate dostupne stanove, osnove i uslove kupovine.

**3**

Birate stan po lameli, spratu, strukturi i površini.

**4**

Organizuje se obilazak ili video prezentacija.

**5**

Dogovara se rezervacija.

**6**

Ugovor i dinamika plaćanja se definišu kroz zvaničnu dokumentaciju.

FAQ

# Najčešća pitanja

## Da li su stanovi pogodni za izdavanje?

Da, pojedini stanovi mogu biti pogodni za kratkoročno izdavanje, u zavisnosti od opremljenosti, sezone, cene i načina upravljanja.

## Da li se prikazuju rokovi?

Ne. Rokovi nisu deo ovog kataloga.

## Da li postoji parking/garaža?

Predviđena su garažna i parking mesta. Dostupnost i uslovi se potvrđuju sa prodajom.

## Da li su cene u katalogu?

Ne. Aktuelne cene se dobijaju od prodajnog tima za konkretan stan.

## Da li je moguća kupovina iz inostranstva?

Komunikacija i prezentacija mogu se organizovati na daljinu; pravni koraci se potvrđuju individualno.

## Sta znaci kada vise stanova deli istu stranu?

To znaci da dele isti tipski raspored, osnovu, 3D prikaz i rendere. Svaki stan i dalje ima svoju oznaku i sprat.

KONTAKT

# Za dodatne informacije i raspoloživost stanova

Zatražite dostupnost stanova, aktuelne cene i prezentaciju konkretnog stana.  
Katalog ne sadrži cene ni rokove.

## Stojanović Duško

**Telefon:**

065 234 95 16

**Email:**

stojanovic.dusko@gmail.com

**Web:**

banjavista.rs

**Lokacija:**

Kneza Miloša 065/3, Vrnjačka Banja

QR ka sajtu  
banjavista.rs

QR ka email kontaktu  
stojanovic.dusko@gmail.com